

RAINMOON Caja empotrada en el techo -

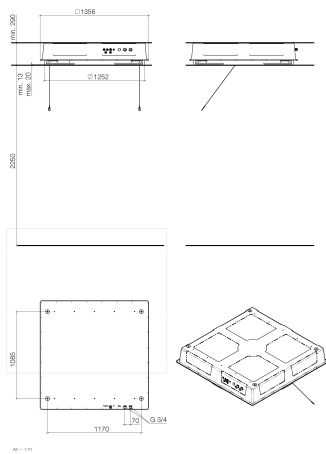
35 610 970 90



- Juego de premontaje
- Panel de lluvia con 2 tipos de chorro
- AQUACIRCLE RAIN: Cortina de ducha circular, caudal máx. 6,8 l/min (a 3 bares)
- TEMPEST RAIN: Lluvia natural, caudal máx. 5 l/min (a 3 bares)
- Carcasa de montaje empotrado de techo 1356 x 1356 x 290 mm
- Diámetro de orificio 1252 mm
- Construcción de techo con suficiente capacidad de soporte para la fijación duradera del aparato (peso: 57,5 kg / 127 lbs. (US)). Para fijar el módulo de techo, se necesitan tornillos roscados M8 (resistencia mínima: 2000 N).

RAINMOON Caja empotrada en el techo -

35 610 970 90



Códigos y Estándares

DIN 4109

ISO 3822

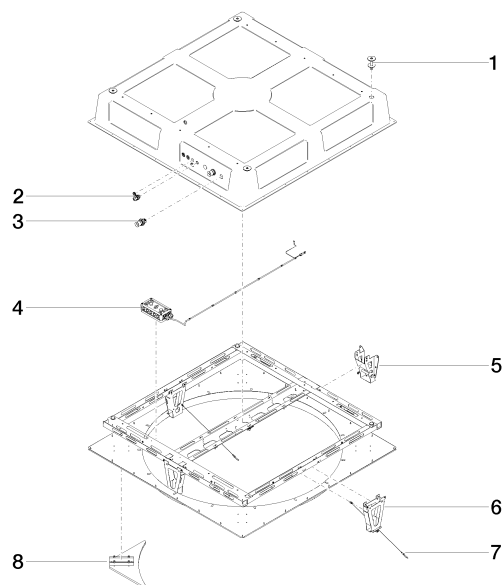
Ü-Zeichen

Certificado

LGA_29

RAINMOON Caja empotrada en el techo -

35 610 970 90





RAINMOON Caja empotrada en el techo -

35 610 970 90

Lista de piezas de recambios

N°	Número de artículo	Denominación	Cantidad de montaje	Plazo de entrega
	04 24 03 287 02 90	juego de fijación	17	60