

35 615 970 90



- Juego de premontaje
- Panel de lluvia con 2 tipos de chorro
- AQUACIRCLE RAIN: Cortina de ducha circular, caudal máx. 6,8 l/min (a 3 bares)
- TEMPEST RAIN: Lluvia natural, caudal máx. 5 l/min (a 3 bares)
- Carcasa de montaje empotrado de techo 1356 x 1356 x 290 mm
- Diámetro de orificio 1252 mm
- Construcción de techo con suficiente capacidad de soporte para la fijación duradera del aparato (peso: 57,5 kg / 127 lbs. (US)). Para fijar el módulo de techo, se necesitan tornillos roscados M8 (resistencia mínima: 2000 N).

Fuente de alimentación LED independiente

Fuente de alimentación LED de entrada

- Conexión eléctrica: 100-240 V CA, 50-60 Hz, 20 vatios

Fuente de alimentación LED de salida

- 12 V DC (CV)

Fuente de alimentación LED de especificación de salida

- SELV (tensión extra baja de seguridad)
- Clase 2

Suministro de corriente módulo de techo

- 12 V DC (CV)
- Cable de conexión 7 m

Control

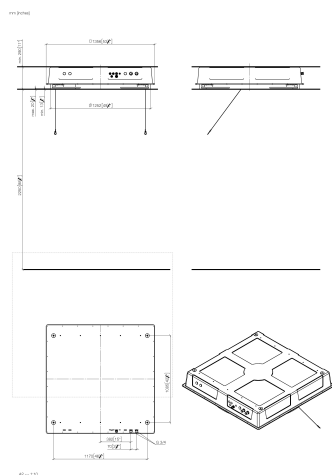
- Controlador RGBW ZigBee Light Link
- Se deberá prever en la obra: Pasarela Zigbee

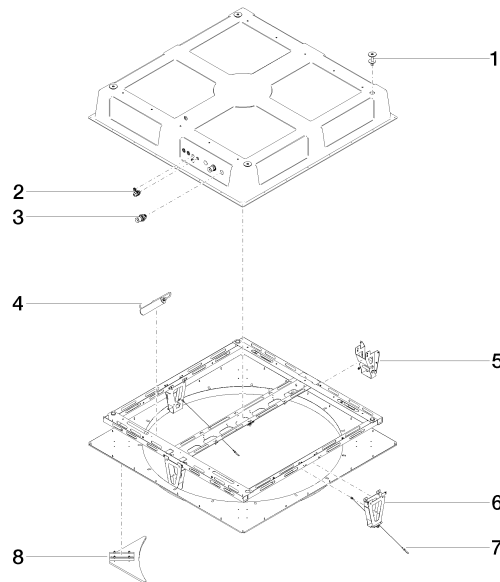
Entorno

- No apto para uso en exteriores.
- No apto para su uso en un baño de vapor.
- No apto para uso en ambientes clorados o salinos.
- Respete la normativa sobre zonas protegidas según DIN VDE 0100, parte 701 (IEC 60364-7-701).
- Dornbracht recomienda agregar un integrador de sistema.

Juego de premontaje para inversor de tres vías incluido

35 615 970 90





Lista de piezas de recambios

Nº	Número de artículo	Denominación	Cantidad de montaje	Plazo de entrega
4	90 10 01 211 00 90	accesorio eléctrico	1,00	2
1	04 24 03 287 02 90	juego de fijación	4,00	60
3	90 24 03 286 00 90	racor	3,00	2
5	90 17 20 205 00 90	soporte	1,00	2
7	90 21 50 007 00 90	accesorio	2,00	2
6	90 17 20 209 00 90	soporte	1,00	2
2	90 10 01 089 00 90	accesorio	1,00	2
8	90 17 20 215 00 90	tope	4,00	2