

Batería monomando de pared empotrada -

GENÉRICOS

35 860 970 90 Versión del producto hasta 11/11/2021



- 2x Racores 1/2" – rosca hembra
- 1x Salida rosca hembra de 1/2" para evacuación a pared
- 1x Salida rosca hembra 1/2"
- 2x Carcasas de protección
- Plantilla impermeabilizante
- Aislamiento acústico
- Calibración 100 mm

Complementos recomendados



Prolongación 20 mm -

12 869 970 90

- No es adecuado para su combinación con META PURE (36 86X 664-FF).

Complementos recomendados



Prolongación 20 mm -

12 870 970 90

- Puede combinarse sólo con las partes vistas 36 86X 664-FF.

Complementos recomendados



Adaptador Para conexiones inversas de agua -

12 880 970 90

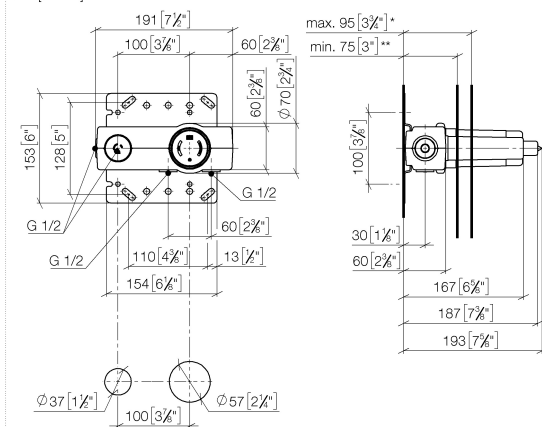
- No es adecuado para su combinación con META PURE (36 86X 664-FF).

Batería monomando de pared empotrada -

GENÉRICOS

35 860 970 90 Versión del producto hasta 11/11/2021

mm [inches]



	**min	*max
+ 1286997090	95 [3 3/4"]	115 [4 1/2"]
+ 1287097090	95 [3 3/4"]	115 [4 1/2"]

Códigos y Estándares

EN 817

Scottish Water
Byelaws

UK Water Supply
Regulations

XP P 41-280

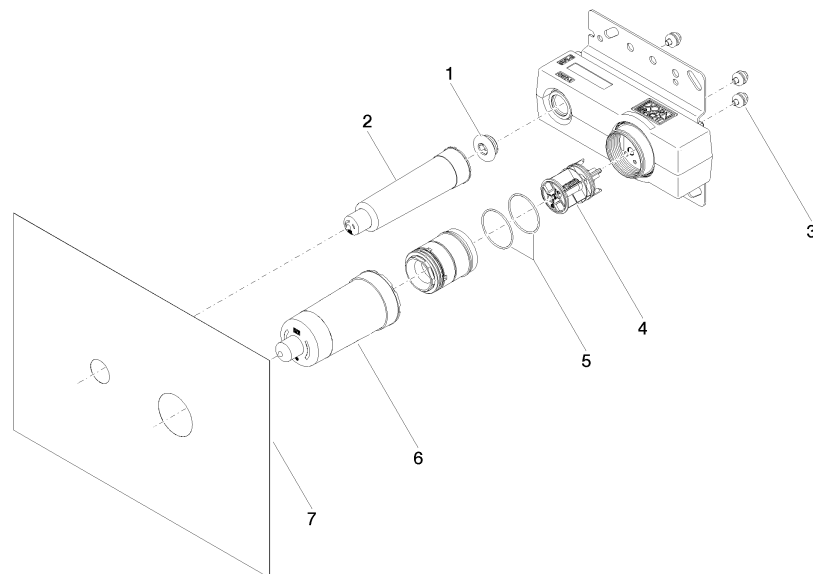
Certificados y sostenibilidad

WRAS_2010

ACS_21 ACC LY

DVGW_DW-
6512DN0

WRAS_2107



Lista de piezas de recambios

Nº	Número de artículo	Denominación	Cantidad de montaje	Plazo de entrega
5	09 14 10 190 90	sello	2,00	2
1	04 31 20 006 00 90	tapón	1,00	2
6	09 21 02 176 90	caperuza	1,00	60
4	90 31 20 107 00 90	tapón	1,00	2
3	90 23 01 091 00 90	juego	3,00	2
2	09 21 02 173 90	caperuza	1,00	2
7	04 14 03 074 01 90	kit de la junta	1,00	2