

Batería monomando empotrada con conexión integrada de ducha con juego de ducha de mano sin ducha de mano - Platino

IMO

36 002 970



Encaja con: IMO, LULU, MADISON, MEM, TARA, CL.1, LISSÉ, VAIA, META, CYO

- Flexo metálico 1750mm con bloqueo de giro integrado
- Ester artículo no incluye ducha de mano!**
- Protección contra reflujo.**
- Ester artículo no incluye ducha de mano!
- Protección contra reflujo.

	Platino	36 002 970-08
	Cromo	36 002 970-00
	Platino cepillado	36 002 970-06
	Dark Chrome	36 002 970-19
	Oro claro cepillado	36 002 970-27
	Latón cepillado (Oro 23k)	36 002 970-28
	Negro mate	36 002 970-33
	Bronce cepillado	36 002 970-42
	Champagne cepillado (Oro 22k)	36 002 970-46
	Champagne (Oro 22k)	36 002 970-47
	Cromo cepillado	36 002 970-93
	Dark Platinum cepillado	36 002 970-99

Batería monomando empotrada con conexión integrada de ducha con juego de ducha de mano sin ducha de mano - Platino

IMO

36 002 970

Complementos necesarios



Fijación mural empotrada -
 ●Profundidad de montaje máx. 105 mm
 ●Profundidad de montaje mín. 80 mm

35 050 970 90

Complementos necesarios



Ducha de mano FlowReduce - Platino

28 016 979-08 0010

Complementos necesarios



Ducha de mano - Platino

28 017 979-08

Complementos necesarios



Ducha de mano - Platino

28 018 979-08

Complementos necesarios



GENÉRICOS Ducha de mano - Platino

28 029 979-08

Complementos necesarios



GENÉRICOS Ducha de mano - Platino

28 027 979-08 0010

Complementos necesarios



Ducha de mano - Platino

28 012 979-08

Complementos necesarios



Ducha de mano FlowReduce - Platino

28 012 979-08 0010

Complementos necesarios



Ducha de mano - Platino

28 016 979-08

Complementos necesarios



Ducha de mano FlowReduce - Platino

28 018 979-08 0010

Complementos necesarios



GENÉRICOS Ducha de mano - Platino

28 029 979-08 0010

Complementos necesarios



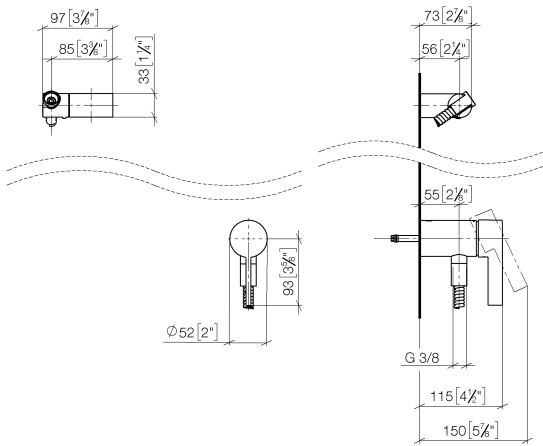
GENÉRICOS Ducha de mano - Platino

28 025 979-08 0010

Batería monomando empotrada con conexión integrada de ducha con juego de ducha de mano sin ducha de mano - Platino

IMO

36 002 970
mm [inches]

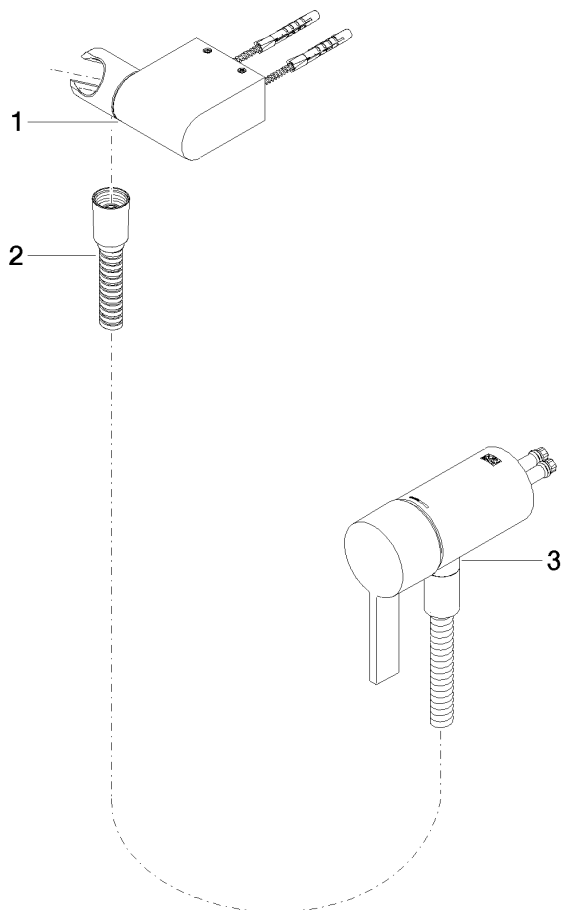


Códigos y Estándares

DIN 4109	EN 1717	ISO 3822	Scottish Water Byelaws
UK Water Supply Regulations	Ü-Zeichen		

Certificado

Belgaqua_21-025-2 WRAS_2011 LGA_29





Batería monomando empotrada con conexión integrada de ducha con juego de ducha de mano sin ducha de mano - Platino

IMO

36 002 970

Lista de piezas de recambios

Versión del producto de 10/1/2023

Nº	Número de artículo	Denominación	Cantidad de montaje	Plazo de entrega
	28 060 970-08	Soporte de ducha basculable - Platino	3	40