

Batería monomando empotrada con conexión integrada de ducha con juego de ducha de mano sin ducha de mano - Negro mate

IMO

36 002 970



Encaja con: IMO, LULU, MADISON, MEM, TARA, CL.1, LISSÉ, VAIA, META, CYO

- Flexo metálico 1750mm con bloqueo de giro integrado
- Ester artículo no incluye ducha de mano!**
- Protección contra reflujo.**
- Ester artículo no incluye ducha de mano!
- Protección contra reflujo.

	Negro mate	36 002 970-33
	Cromo	36 002 970-00
	Platino cepillado	36 002 970-06
	Platino	36 002 970-08
	Dark Chrome	36 002 970-19
	Oro claro cepillado	36 002 970-27
	Latón cepillado (Oro 23k)	36 002 970-28
	Bronce cepillado	36 002 970-42
	Champagne cepillado (Oro 22k)	36 002 970-46
	Champagne (Oro 22k)	36 002 970-47
	Cromo cepillado	36 002 970-93
	Dark Platinum cepillado	36 002 970-99

## Batería monomando empotrada con conexión integrada de ducha con juego de ducha de mano sin ducha de mano - Negro mate

IMO

36 002 970

### Complementos necesarios



**Fijación mural empotrada -**  
 ●Profundidad de montaje máx. 105 mm  
 ●Profundidad de montaje mín. 80 mm

35 050 970 90

### Complementos necesarios



**Ducha de mano - Negro mate**

28 012 979-33

### Complementos necesarios



**Ducha de mano FlowReduce - Negro mate**

28 012 979-33 0010

### Complementos necesarios



**Ducha de mano - Negro mate**

28 018 979-33

### Complementos necesarios



**GENÉRICOS Ducha de mano - Negro mate**

28 029 979-33

### Complementos necesarios



**GENÉRICOS Ducha de mano - Negro mate**

28 027 979-33 0010

### Complementos necesarios



**Ducha de mano - Negro mate**

28 016 979-33

### Complementos necesarios



**Ducha de mano FlowReduce - Negro mate**

28 016 979-33 0010

### Complementos necesarios



**Ducha de mano - Negro mate**

28 017 979-33

### Complementos necesarios



**Ducha de mano FlowReduce - Negro mate**

28 018 979-33 0010

### Complementos necesarios



**GENÉRICOS Ducha de mano - Negro mate**

28 029 979-33 0010

### Complementos necesarios



**GENÉRICOS Ducha de mano - Negro mate**

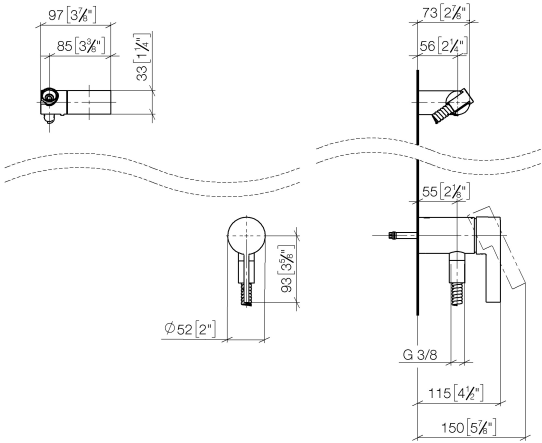
28 025 979-33 0010



Batería monomando empotrada con conexión integrada de ducha con juego de ducha de mano sin ducha de mano - Negro mate

IMO

36 002 970  
mm [inches]



Códigos y Estándares

DIN 4109	EN 1717	ISO 3822	Scottish Water Byelaws
UK Water Supply Regulations	Ü-Zeichen		

Certificado

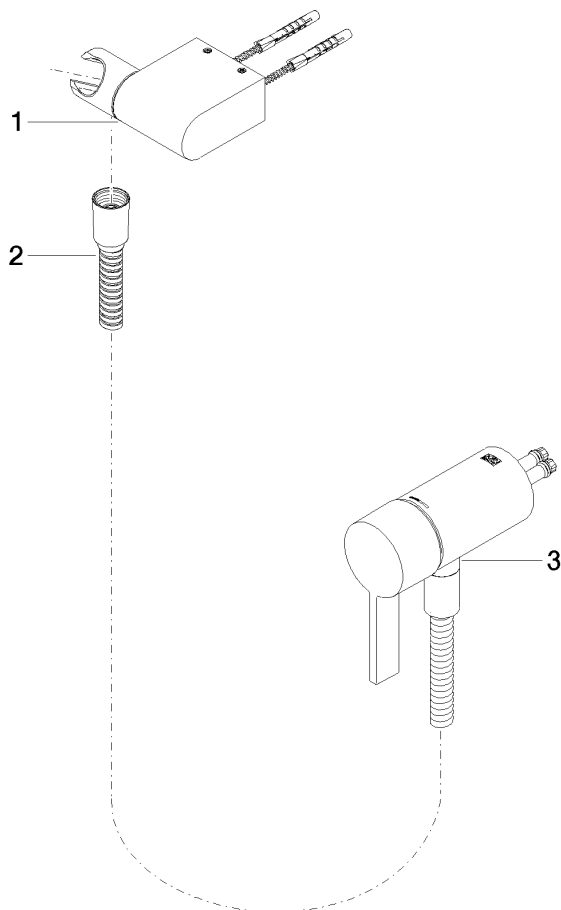
Belgaqua\_21-025-2 WRAS\_2011 LGA\_29

**Batería monomando empotrada con conexión integrada de ducha con juego de ducha de mano sin ducha de mano - Negro mate**

IMO

36 002 970

**Versión del producto de 10/1/2023**





Batería monomando empotrada con conexión integrada de ducha con juego de ducha de mano sin ducha de mano - Negro mate

IMO

36 002 970

## Lista de piezas de recambios

Versión del producto de 10/1/2023

Nº	Número de artículo	Denominación	Cantidad de montaje	Plazo de entrega
	28 060 970-33	Soporte de ducha basculable - Negro mate	3	30