

Batería monomando empotrada con conexión integrada de ducha con juego de ducha sin ducha de mano - Cromo cepillado

IMO

36 013 970



Encaja con: IMO, MEM, CL.1

- Cubierta 80 x 80 mm
- Flexo metálico 1750mm con bloqueo de giro integrado
- Barra a pared con soporte deslizante
- Diámetro de tubo 18 mm

Ester artículo no incluye ducha de mano!

Protección contra reflujo.

El artículo no se puede extender, asegúrese de observar la profundidad de montaje!

Ester artículo no incluye ducha de mano!

Protección contra reflujo.

El artículo no se puede extender, asegúrese de observar la profundidad de montaje!

	Cromo cepillado	36 013 970-93
	Cromo	36 013 970-00
	Platino cepillado	36 013 970-06
	Platino	36 013 970-08
	Dark Chrome	36 013 970-19
	Latón cepillado (Oro 23k)	36 013 970-28
	Negro mate	36 013 970-33
	Champagne cepillado (Oro 22k)	36 013 970-46
	Champagne (Oro 22k)	36 013 970-47
	Dark Platinum cepillado	36 013 970-99

Complementos necesarios



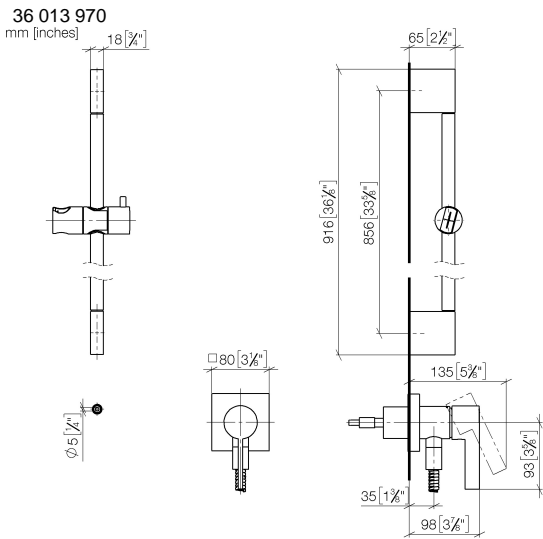
Fijación mural empotrada -

35 003 970 90

- Profundidad de montaje máx. 103 mm
- Profundidad de montaje mín. 78 mm

Batería monomando empotrada con conexión integrada de ducha con juego de ducha sin ducha de mano - Cromo cepillado

IMO



Códigos y Estándares

DIN 4109	EN 1717	ISO 3822	Scottish Water Byelaws
UK Water Supply Regulations	Ü-Zeichen		

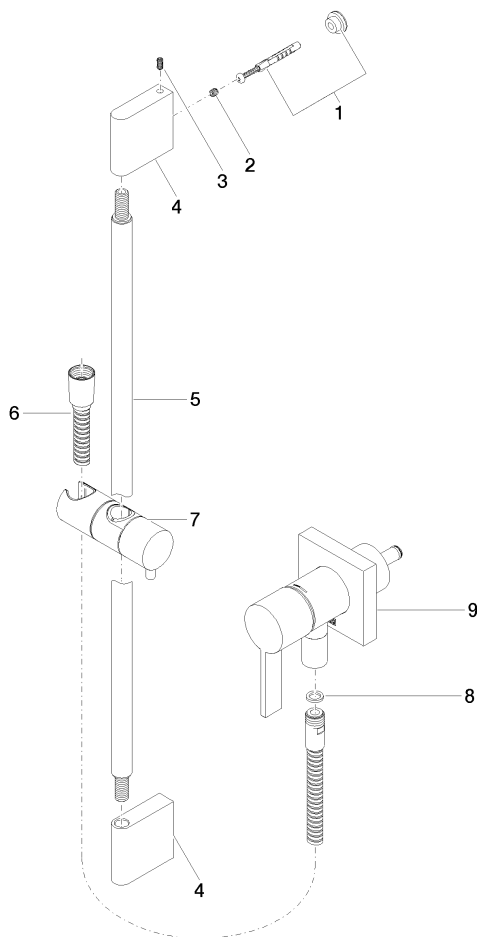
Certificado

Belgaqua_21-025-2 LGA_29	WRAS_2011
--------------------------	-----------

Batería monomando empotrada con conexión integrada de ducha con juego de ducha sin ducha de mano - Cromo cepillado

IMO

36 013 970





Batería monomando empotrada con conexión integrada de ducha con juego de ducha sin ducha de mano - Cromo cepillado

IMO

36 013 970

Lista de piezas de recambios

Nº	Número de artículo	Denominación	Cantidad de montaje	Plazo de entrega
	05 17 20 726 02 90	juego de fijación	12	2