



Batería monomando empotrada con cubierta con conexión integrada de ducha

SERIES SPECIFIC

- Bronce cepillado

36 046 660    Versión del producto de 1/4/2024

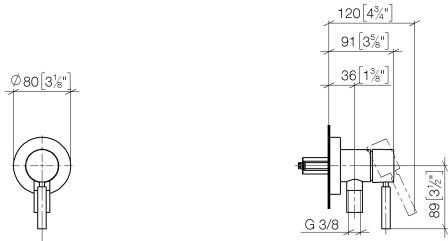


- Roseta Ø 80 mm
- Protección contra reflujo.

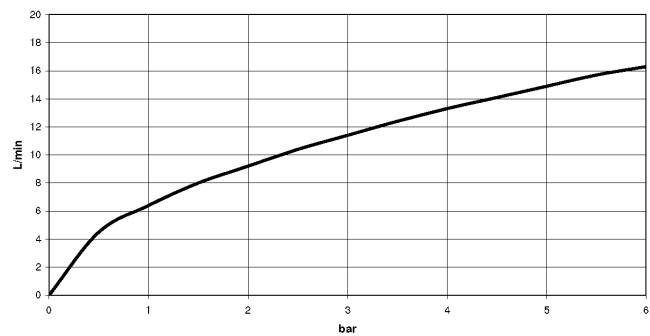
	Bronce cepillado	36 046 660-42
	Cromo	36 046 660-00
	Platino cepillado	36 046 660-06
	Platino	36 046 660-08
	Dark Chrome	36 046 660-19
	Latón cepillado (Oro 23k)	36 046 660-28
	Negro mate	36 046 660-33
	Champagne cepillado (Oro 22k)	36 046 660-46
	Champagne (Oro 22k)	36 046 660-47
	Cromo cepillado	36 046 660-93
	Dark Platinum cepillado	36 046 660-99

**Batería monomando empotrada con cubierta con conexión integrada de ducha    SERIES SPECIFIC**  
**- Bronce cepillado**

36 046 660    Versión del producto de 1/4/2024  
 mm [inches]



**Diagrama de flujo**



**Códigos y Estándares**

DIN 4109    ISO 3822    Ü-Zeichen



## Batería monomando empotrada con cubierta con conexión integrada de ducha    SERIES SPECIFIC - Bronce cepillado

---

36 046 660    Versión del producto de 1/4/2024

Certificados y sostenibilidad

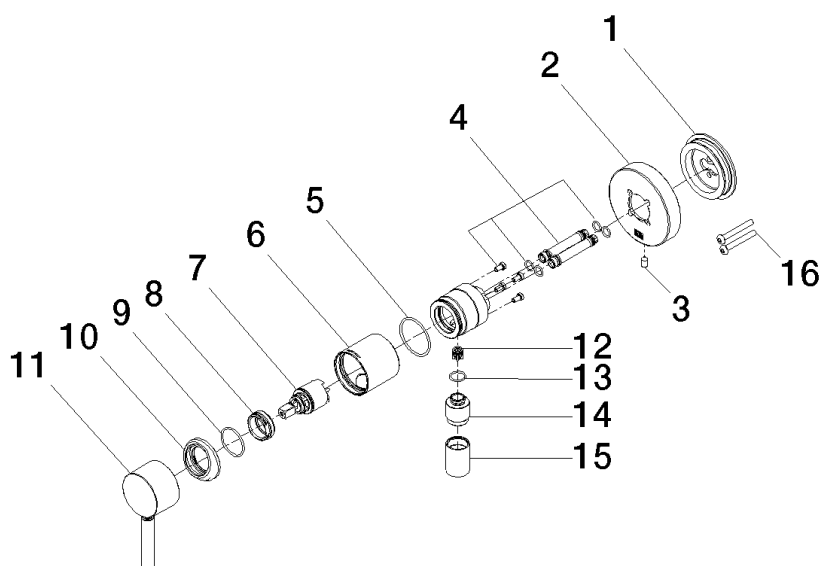
---

LGA\_38

# Batería monomando empotrada con cubierta con conexión integrada de ducha SERIES SPECIFIC - Bronce cepillado

36 046 660 Versión del producto de 1/4/2024

Piezas para otros  
acabados pueden  
encontrarse aquí:  
Cromo



## Lista de piezas de recambios

Nº	Número de artículo	Denominación	Cantidad de montaje	Plazo de entrega
16	90 30 30 229 00 90	tornillo	2,00	2
2	90 27 66 023 00-42	roseta	1,00	-
Ya no se puede pedir el repuesto, solicite el artículo de repuesto.				
5	09 14 10 111 90	sello	1,00	2
8	09 24 04 266 90	tuerca	1,00	2
14	09 24 03 281-42	boquilla	1,00	60
15	90 21 02 069 00-42	funda	1,00	30
11	90 20 66 006 00-42	manilla	1,00	30
1	90 30 11 232 00 90	disco	1,00	2
7	90 15 05 044 00 90	cartucho	1,00	2
12	09 23 01 131 90	inhibidor de reflujo	1,00	2
10	09 28 30 041-42	funda	1,00	60
3	09 31 11 144 90	varilla	1,00	2
13	90 14 10 021 00 90	sello	1,00	2
6	90 18 40 320 00-42	camisa	1,00	-
Ya no se puede pedir el repuesto, solicite el artículo de repuesto.				
4	90 24 01 046 00 90	racor	2,00	2
9	09 14 10 120 90	sello	1,00	2