



Batería monomando empotrada con cubierta con conexión integrada de ducha

SERIES SPECIFIC

- Latón cepillado (Oro 23k)

36 046 970    Versión del producto de 1/4/2024



- Cubierta 80 x 80 mm
- Protección contra reflujo.**

Protección contra reflujo.

	Latón cepillado (Oro 23k)	36 046 970-28
	Cromo	36 046 970-00
	Platino cepillado	36 046 970-06
	Platino	36 046 970-08
	Dark Chrome	36 046 970-19
	Light Gold cepillado	36 046 970-27
	Negro mate	36 046 970-33
	Dark Brass cepillado	36 046 970-39
	Champagne cepillado (Oro 22k)	36 046 970-46
	Champagne (Oro 22k)	36 046 970-47
	Cromo cepillado	36 046 970-93
	Dark Platinum cepillado	36 046 970-99

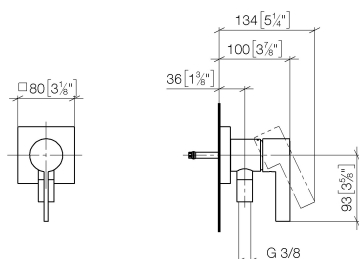
Complementos necesarios

- Fijación mural empotrada -35 050 970 90
- Profundidad de montaje mín. 80 mm
  - Profundidad de montaje máx. 105 mm

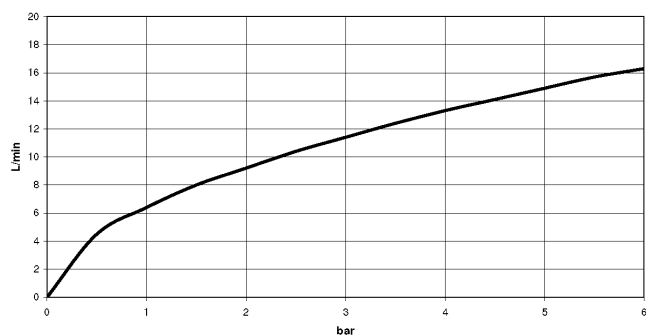
# Batería monomando empotrada con cubierta con conexión integrada de ducha SERIES SPECIFIC - Latón cepillado (Oro 23k)

36 046 970 Versión del producto de 1/4/2024

mm [inches]



## Diagrama de flujo



## Códigos y Estándares

DIN 4109

ISO 3822

Ü-Zeichen



Batería monomando empotrada con cubierta con conexión integrada de ducha    SERIES SPECIFIC  
- Latón cepillado (Oro 23k)

---

36 046 970    Versión del producto de 1/4/2024

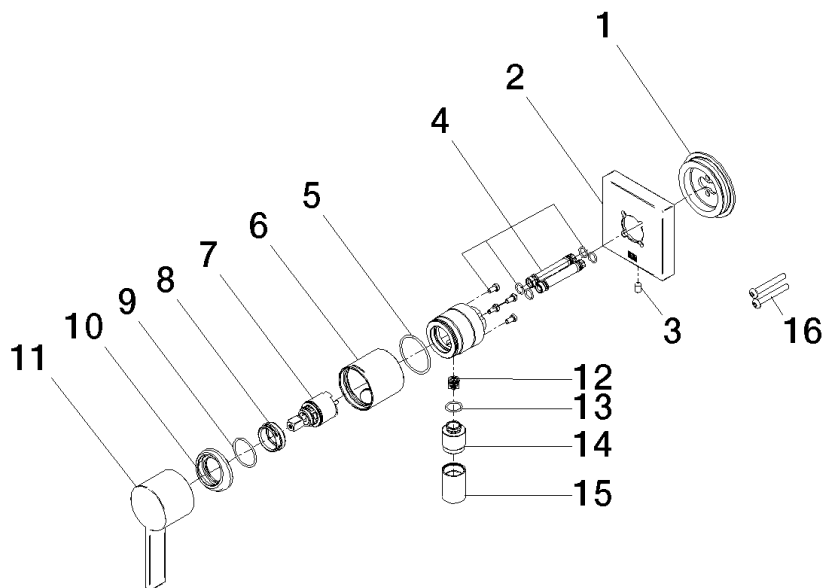
Certificados y sostenibilidad

---

LGA\_38

**Batería monomando empotrada con cubierta con conexión integrada de ducha SERIES SPECIFIC**  
- Latón cepillado (Oro 23k)

36 046 970 Versión del producto de 1/4/2024



**Lista de piezas de recambios**

Nº	Número de artículo	Denominación	Cantidad de montaje	Plazo de entrega
10	09 28 30 041-28	funda	1,00	20
5	09 14 10 111 90	sello	1,00	2
6	90 18 40 320 00-28	camisa	1,00	-
Ya no se puede pedir el repuesto, solicite el artículo de repuesto.				
1	90 30 11 232 00 90	disco	1,00	2
2	90 27 97 046 00-28	roseta	1,00	20
15	90 21 02 069 00-28	funda	1,00	20
3	09 31 11 144 90	varilla	1,00	2
12	09 23 01 131 90	inhibidor de reflujo	1,00	2
9	09 14 10 120 90	sello	1,00	2
16	90 30 30 229 00 90	tornillo	2,00	2
7	90 15 05 044 00 90	cartucho	1,00	2
8	09 24 04 266 90	tuerca	1,00	2
4	90 24 01 046 00 90	racor	2,00	2
13	90 14 10 021 00 90	sello	1,00	2
14	09 24 03 281-28	boquilla	1,00	20
11	09 20 97 063-00	manilla	1,00	10