



Batería monomando empotrada con cubierta con conexión integrada de ducha

SERIES SPECIFIC

- Dark Platinum cepillado

36 046 970 Versión del producto de 1/4/2024



- Cubierta 80 x 80 mm
- **Protección contra reflujo.**
- Protección contra reflujo.

| | | |
|--|-------------------------------|---------------|
| | Dark Platinum cepillado | 36 046 970-99 |
| | Cromo | 36 046 970-00 |
| | Platino cepillado | 36 046 970-06 |
| | Platino | 36 046 970-08 |
| | Dark Chrome | 36 046 970-19 |
| | Light Gold cepillado | 36 046 970-27 |
| | Latón cepillado (Oro 23k) | 36 046 970-28 |
| | Negro mate | 36 046 970-33 |
| | Dark Brass cepillado | 36 046 970-39 |
| | Champagne cepillado (Oro 22k) | 36 046 970-46 |
| | Champagne (Oro 22k) | 36 046 970-47 |
| | Cromo cepillado | 36 046 970-93 |

Complementos necesarios



- Fijación mural empotrada - 35 050 970 90
- Profundidad de montaje mín. 80 mm
 - Profundidad de montaje máx. 105 mm

Batería monomando empotrada con cubierta con conexión integrada de ducha SERIES SPECIFIC
- Dark Platinum cepillado

36 046 970 Versión del producto de 1/4/2024

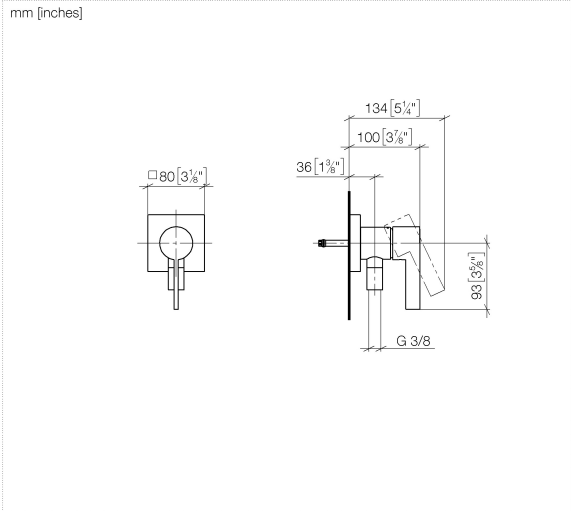
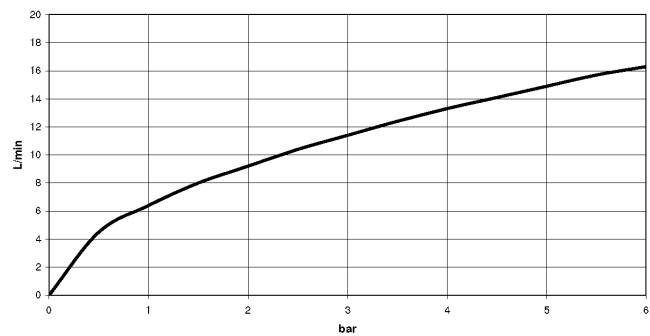


Diagrama de flujo



Códigos y Estándares

DIN 4109 ISO 3822 Ü-Zeichen



Batería monomando empotrada con cubierta con conexión integrada de ducha SERIES SPECIFIC - Dark Platinum cepillado

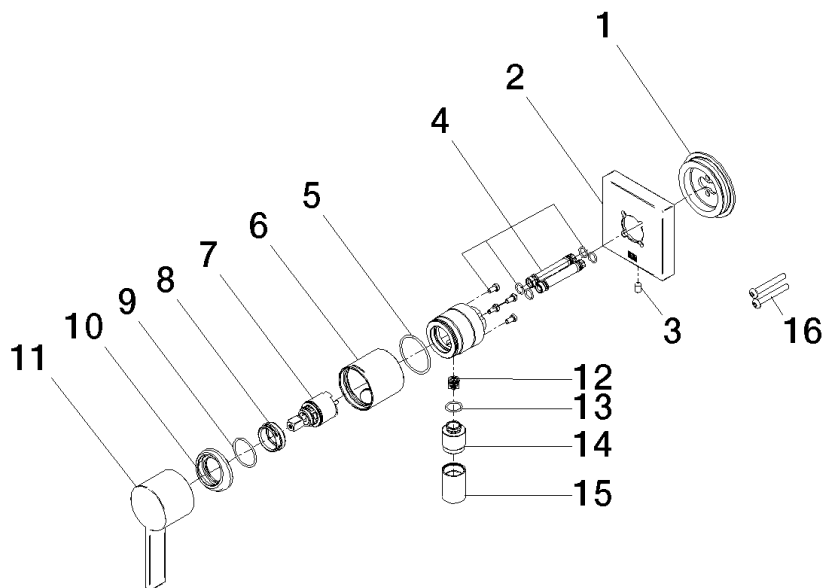
36 046 970 Versión del producto de 1/4/2024

Certificados y sostenibilidad

LGA_38

Batería monomando empotrada con cubierta con conexión integrada de ducha SERIES SPECIFIC
- Dark Platinum cepillado

36 046 970 Versión del producto de 1/4/2024



Lista de piezas de recambios

| Nº | Número de artículo | Denominación | Cantidad de montaje | Plazo de entrega |
|---|--------------------|----------------------|---------------------|------------------|
| 9 | 09 14 10 120 90 | sello | 1,00 | 2 |
| 4 | 90 24 01 046 00 90 | racor | 2,00 | 2 |
| 12 | 09 23 01 131 90 | inhibidor de reflujo | 1,00 | 2 |
| 2 | 90 27 97 046 00-99 | roseta | 1,00 | 20 |
| 5 | 09 14 10 111 90 | sello | 1,00 | 2 |
| 14 | 09 24 03 281-99 | boquilla | 1,00 | 20 |
| 10 | 09 28 30 041-99 | funda | 1,00 | 20 |
| 15 | 90 21 02 069 00-99 | funda | 1,00 | 20 |
| 13 | 90 14 10 021 00 90 | sello | 1,00 | 2 |
| 6 | 90 18 40 320 00-99 | camisa | 1,00 | - |
| Ya no se puede pedir el repuesto, solicite el artículo de repuesto. | | | | |
| 1 | 90 30 11 232 00 90 | disco | 1,00 | 2 |
| 3 | 09 31 11 144 90 | varilla | 1,00 | 2 |
| 16 | 90 30 30 229 00 90 | tornillo | 2,00 | 2 |
| 7 | 90 15 05 044 00 90 | cartucho | 1,00 | 2 |
| 8 | 09 24 04 266 90 | tuerca | 1,00 | 2 |
| 11 | 09 20 97 063-00 | manilla | 1,00 | 10 |