

Batería monomando empotrada con cubierta - Light Gold cepillado SERIES SPECIFIC

36 060 660 Versión del producto de 29/6/2020

- Roseta Ø 78 mm



	Light Gold cepillado	36 060 660-27
	Cromo	36 060 660-00
	Platino cepillado	36 060 660-06
	Platino	36 060 660-08
	Dark Chrome	36 060 660-19
	Light Gold	36 060 660-26
	Latón cepillado (Oro 23k)	36 060 660-28
	Negro mate	36 060 660-33
	Dark Brass cepillado	36 060 660-39
	Bronce cepillado	36 060 660-42
	Champagne cepillado (Oro 22k)	36 060 660-46
	Champagne (Oro 22k)	36 060 660-47
	Cromo cepillado	36 060 660-93
	Dark Platinum cepillado	36 060 660-99

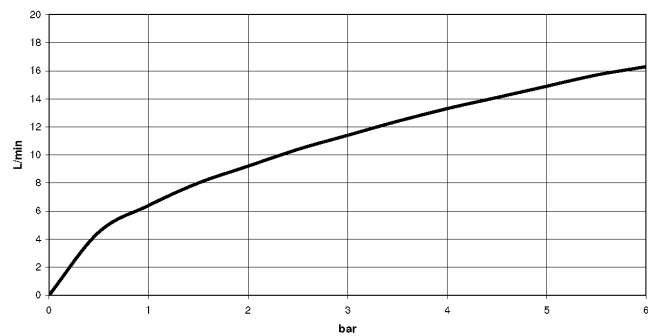
Complementos necesarios



- Batería monomando de pared empotrada -** 35 860 970 90
- Profundidad de montaje mín. 80 mm
  - Profundidad de montaje máx. 95 mm



## Diagrama de flujo



## Códigos y Estándares

DIN 4109

ISO 3822

Ü-Zeichen



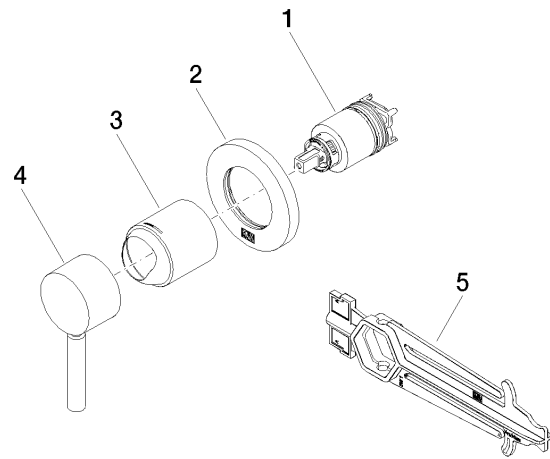
## Batería monomando empotrada con cubierta - Light Gold cepillado

SERIES SPECIFIC

36 060 660 Versión del producto de 29/6/2020

Certificados y sostenibilidad

LGA\_29



Lista de piezas de recambios

Nº	Número de artículo	Denominación	Cantidad de montaje	Plazo de entrega
1	90 15 05 064 01 90	cartucho	1,00	2
3	09 11 02 293-27	funda	1,00	60
2	90 27 66 009 00-27	roseta	1,00	30
5	90 30 09 064 00 90	llave	1,00	2
4	90 20 66 006 00-27	manilla	1,00	30