

Batería monomando empotrada con cubierta - Platino

SERIES SPECIFIC

36 060 670    Versión del producto de 1/6/2024

- Cubierta 80 x 80 mm



	Platino	36 060 670-08
	Cromo	36 060 670-00
	Platino cepillado	36 060 670-06
	Dark Chrome	36 060 670-19
	Light Gold cepillado	36 060 670-27
	Latón cepillado (Oro 23k)	36 060 670-28
	Negro mate	36 060 670-33
	Dark Brass cepillado	36 060 670-39
	Champagne cepillado (Oro 22k)	36 060 670-46
	Champagne (Oro 22k)	36 060 670-47
	Cromo cepillado	36 060 670-93
	Dark Platinum cepillado	36 060 670-99

Complementos necesarios



- Batería monomando de pared empotrada -**    35 860 970 90
- Profundidad de montaje máx. 95 mm
  - Profundidad de montaje mín. 80 mm

mm [inches]

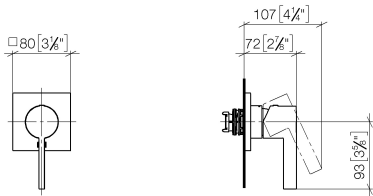
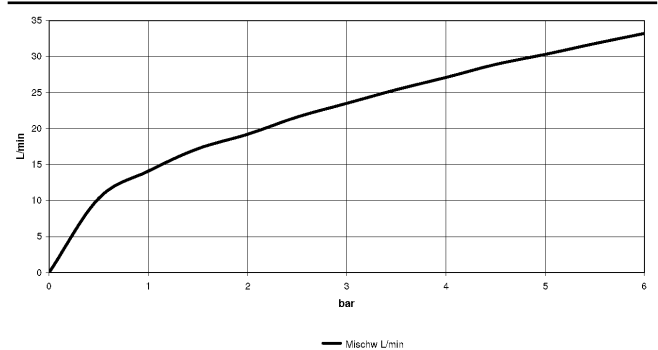


Diagrama de flujo



Códigos y Estándares

DIN 4109	ISO 3822	Scottish Water Byelaws	UK Water Supply Regulations
----------	----------	------------------------	-----------------------------

Ü-Zeichen



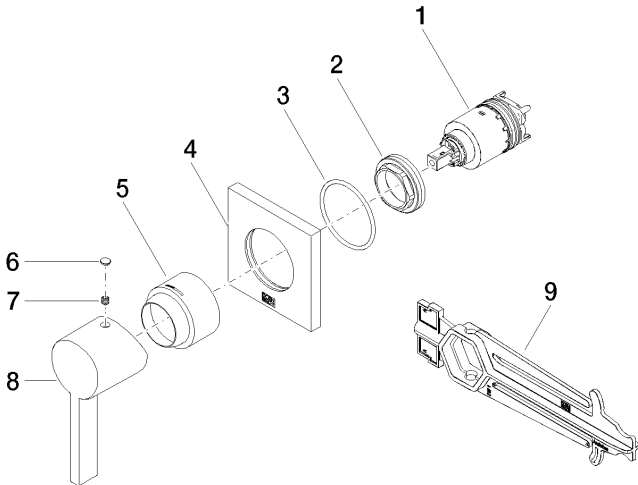
Batería monomando empotrada con cubierta - Platino

SERIES SPECIFIC

36 060 670    Versión del producto de 1/6/2024

Certificados y sostenibilidad

WRAS\_2107            LGA\_29



Lista de piezas de recambios

Nº	Número de artículo	Denominación	Cantidad de montaje	Plazo de entrega
2	09 24 04 105 90	tuerca	1,00	2
8	09 20 67 004-08	manilla	1,00	40
4	09 27 78 048-08	roseta	1,00	40
1	90 15 05 064 01 90	cartucho	1,00	2
6	90 31 20 087 00-08	tapón	1,00	40
5	09 11 02 530-08	funda	1,00	40
3	90 14 10 049 00 90	sello	1,00	2
9	90 30 09 064 00 90	llave	1,00	2
7	90 31 11 112 00 90	varilla	1,00	2