

Batería monomando empotrada con cubierta - Light Gold cepillado

SERIES SPECIFIC

36 060 670 Versión del producto de 1/6/2024



- Cubierta 80 x 80 mm

	Light Gold cepillado	36 060 670-27
	Cromo	36 060 670-00
	Platino cepillado	36 060 670-06
	Platino	36 060 670-08
	Dark Chrome	36 060 670-19
	Latón cepillado (Oro 23k)	36 060 670-28
	Negro mate	36 060 670-33
	Champagne cepillado (Oro 22k)	36 060 670-46
	Champagne (Oro 22k)	36 060 670-47
	Cromo cepillado	36 060 670-93
	Dark Platinum cepillado	36 060 670-99

mm [inches]



Diagrama de flujo



Códigos y Estándares

DIN 4109	ISO 3822	Ü-Zeichen
----------	----------	-----------



Batería monomando empotrada con cubierta - Light Gold cepillado

SERIES SPECIFIC

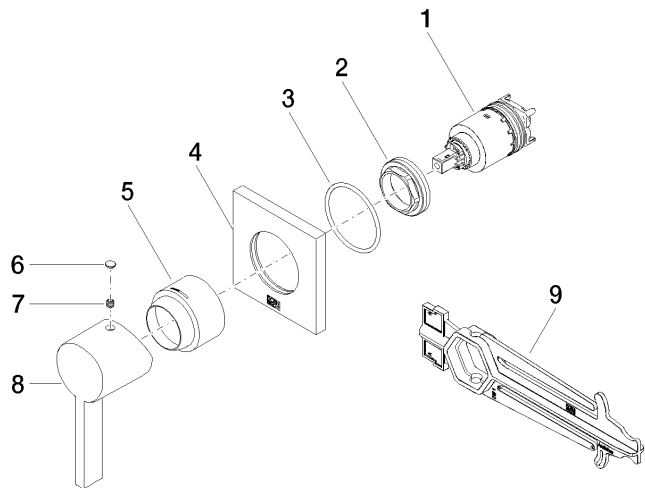
36 060 670 Versión del producto de 1/6/2024

Certificados y sostenibilidad

LGA_29

36 060 670 Versión del producto de 1/6/2024

Piezas para otros
acabados pueden
encontrarse aquí:
Cromo



Lista de piezas de recambios

Nº	Número de artículo	Denominación	Cantidad de montaje	Plazo de entrega
3	90 14 10 049 00 90	sello	1,00	2
6	90 31 20 087 00-27	tapón	1,00	30
4	09 27 78 048-27	roseta	1,00	60
2	09 24 04 105 90	tuerca	1,00	2
5	09 11 02 530-27	funda	1,00	60
1	90 15 05 064 01 90	cartucho	1,00	2
8	09 20 67 004-27	manilla	1,00	60
9	90 30 09 064 00 90	llave	1,00	2
7	90 31 11 112 00 90	varilla	1,00	2