

36 060 809 Versión del producto de 1/4/2025

- Cubierta 80 x 80 mm



	Cromo	36 060 809-00
	Platino cepillado	36 060 809-06
	Platino	36 060 809-08
	Dark Chrome	36 060 809-19
	Latón cepillado (Oro 23k)	36 060 809-28
	Dark Brass cepillado	36 060 809-39
	Bronce cepillado	36 060 809-42
	Champagne cepillado (Oro 22k)	36 060 809-46
	Champagne (Oro 22k)	36 060 809-47
	Dark Platinum cepillado	36 060 809-99

Complementos necesarios



- Batería monomando de pared empotrada -** 35 860 970 90
- Profundidad de montaje máx. 95 mm
 - Profundidad de montaje mín. 80 mm

mm [inches]

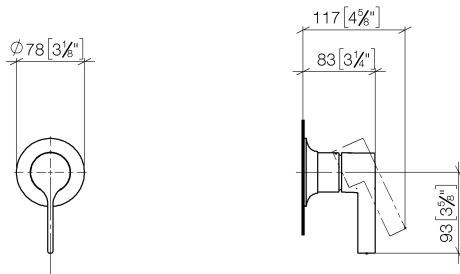
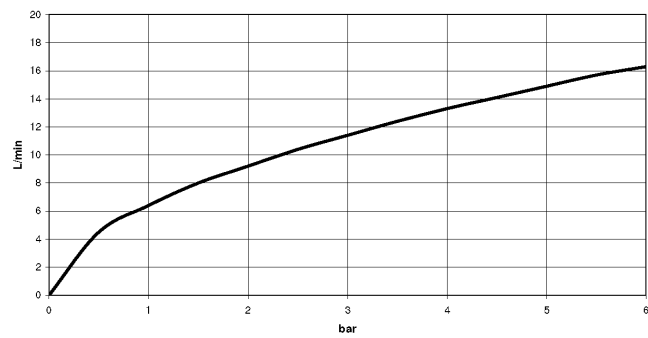


Diagrama de flujo



Códigos y Estándares

DIN 4109

ISO 3822

Ü-Zeichen



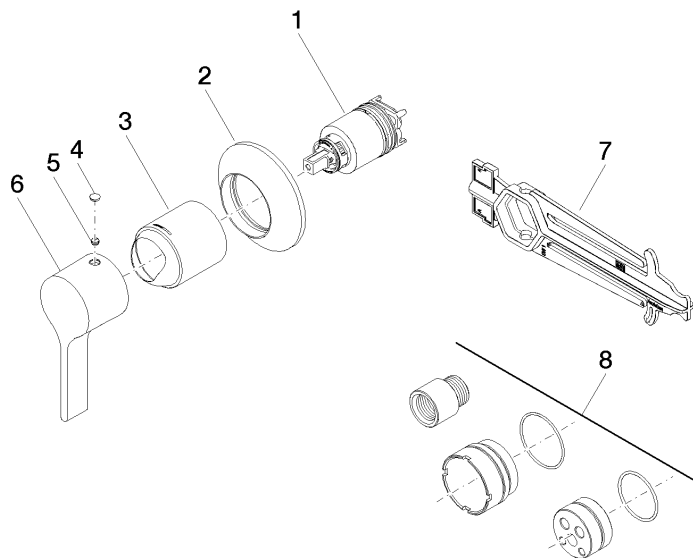
VAIA Batería monomando empotrada con cubierta - Cromo

VAIA

36 060 809 Versión del producto de 1/4/2025

Certificados y sostenibilidad

LGA_29



Lista de piezas de recambios

Nº	Número de artículo	Denominación	Cantidad de montaje	Plazo de entrega
3	09 11 02 293-00	funda	1,00	10
6	09 20 80 021-00	manilla	1,00	10
4	90 31 20 087 00-00	tapón	1,00	10
2	90 27 80 032 00-00	roseta	1,00	10
1	90 15 05 064 01 90	cartucho	1,00	2
5	90 31 11 063 00 90	varilla	1,00	2
7	90 30 09 064 00 90	llave	1,00	2
8	12 869 970 90	Prolongación 20 mm -	1,00	2