

LISSÉ Bateria monomando empotrada con cubierta - Light Gold cepillado

LISSÉ

36 060 845

Versión del producto de 1/4/2024

- Cubierta 78 x 78 mm



	Light Gold cepillado	36 060 845-27
	Cromo	36 060 845-00
	Platino cepillado	36 060 845-06
	Dark Chrome	36 060 845-19
	Negro mate	36 060 845-33
	Cromo cepillado	36 060 845-93
	Dark Platinum cepillado	36 060 845-99

Complementos necesarios



- Bateria monomando de pared empotrada -

●

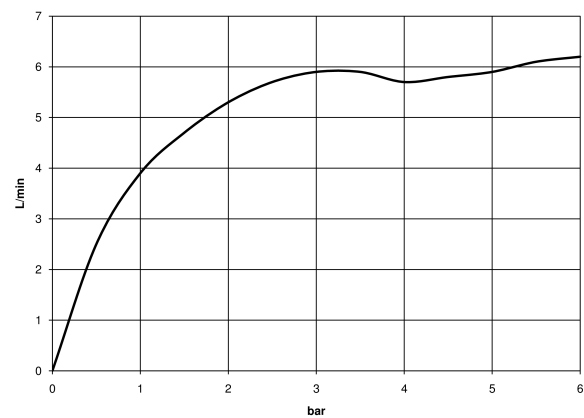
Profundidad de montaje mín. 80 mm

●

Profundidad de montaje máx. 95 mm

35 860 970 90

Diagrama de flujo



Códigos y Estándares

DIN 4109

ISO 3822

Ü-Zeichen



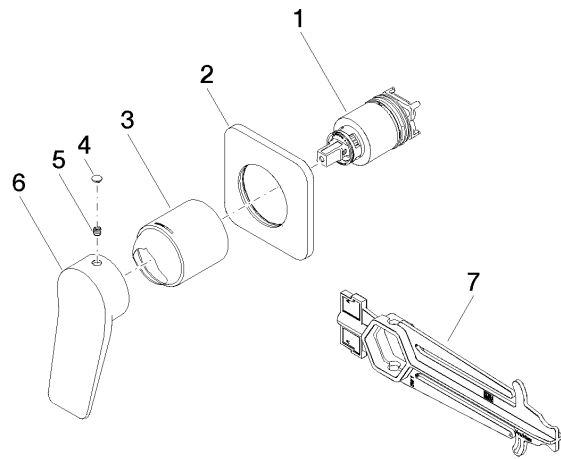
LISSE Batería monomando empotrada con cubierta - Light Gold cepillado

LISSE

36 060 845 Versión del producto de 1/4/2024

Certificados y sostenibilidad

LGA_29



Lista de piezas de recambios

Nº	Número de artículo	Denominación	Cantidad de montaje	Plazo de entrega
7	90 30 09 064 00 90	llave	1,00	2
3	09 11 02 288-27	funda	1,00	60
2	90 27 84 020 00-27	roseta	1,00	20
1	90 15 05 046 02 90	cartucho	1,00	2
4	90 31 20 087 00-27	tapón	1,00	20
5	90 31 11 030 00 90	varilla	1,00	2
6	09 20 84 021-27	manilla	1,00	60