

36 060 845

Versión del producto de 1/4/2024

- Cubierta 78 x 78 mm



	Dark Platinum cepillado	36 060 845-99
	Cromo	36 060 845-00
	Platino cepillado	36 060 845-06
	Dark Chrome	36 060 845-19
	Light Gold cepillado	36 060 845-27
	Negro mate	36 060 845-33
	Cromo cepillado	36 060 845-93

Complementos necesarios


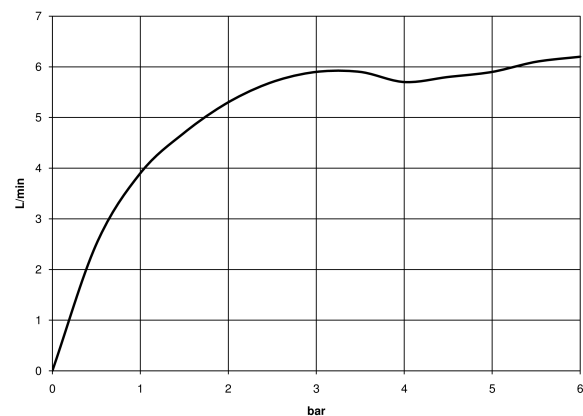
	<div>Bateria monomando de pared empotrada -</div> <div>●Profundidad de montaje mín. 80 mm</div> <div>●Profundidad de montaje máx. 95 mm</div>	35 860 970 90
---	---	---------------

Diagrama de flujo



Códigos y Estándares

DIN 4109	ISO 3822	Ü-Zeichen
----------	----------	-----------



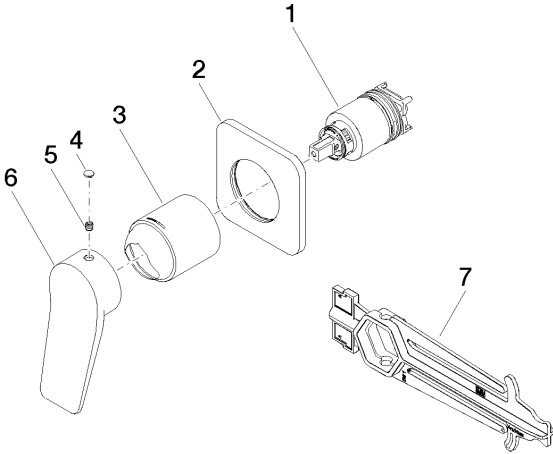
LISSE Batería monomando empotrada con cubierta - Dark Platinum cepillado

LISSE

36 060 845 Versión del producto de 1/4/2024

Certificados y sostenibilidad

LGA_29



Lista de piezas de recambios

Nº	Número de artículo	Denominación	Cantidad de montaje	Plazo de entrega
3	09 11 02 288-99	funda	1,00	20
4	90 31 20 087 00-99	tapón	1,00	20
6	09 20 84 021-99	manilla	1,00	20
5	90 31 11 030 00 90	varilla	1,00	2
7	90 30 09 064 00 90	llave	1,00	2
1	90 15 05 046 02 90	cartucho	1,00	2
2	90 27 84 020 00-99	roseta	1,00	20