

LISSE Batería monomando empotrada con inversor - Cromo

LISSE

36 120 845 Versión del producto de 9/3/2016 a 20/2/2020



- Conmutación automática
- Cubierta 150 x 90 mm

	Cromo	36 120 845-00
	Platino cepillado	36 120 845-06
	Dark Chrome	36 120 845-19
	Light Gold cepillado	36 120 845-27
	Negro mate	36 120 845-33
	Cromo cepillado	36 120 845-93
	Dark Platinum cepillado	36 120 845-99

Complementos necesarios



- Batería monomando empotrada -** 35 020 970 90
- Profundidad de montaje máx. 105 mm
 - Profundidad de montaje mín. 80 mm

Complementos recomendados



- xGRID Juego de fijación para integración en obra en seco -** 12 340 970 90

Complementos necesarios



- Batería monomando empotrada con prebloqueo de seguridad integrado -** 35 021 970 90
- Profundidad de montaje máx. 105 mm
 - Profundidad de montaje mín. 80 mm

Complementos necesarios



- xGRID Carril de montaje 555 mm -** 12 360 970 90



Diagrama de flujo



Códigos y Estándares

DIN 4109

ISO 3822

Scottish Water
Byelaws

UK Water Supply
Regulations

Ü-Zeichen



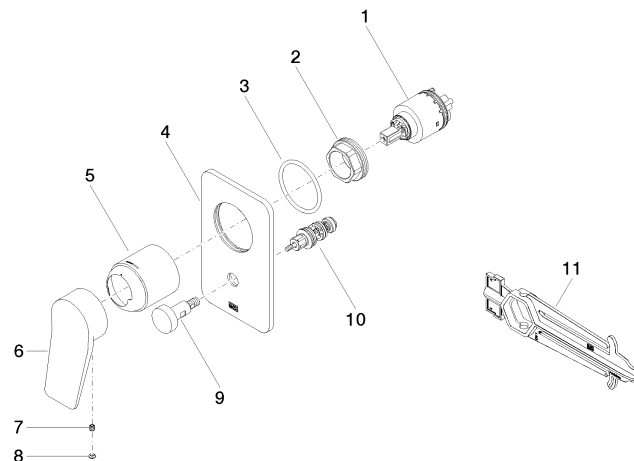
LISSE Batería monomando empotrada con inversor - Cromo

LISSE

36 120 845 Versión del producto de 9/3/2016 a 20/2/2020

Certificados y sostenibilidad

LGA_19 WRAS_2207



Lista de piezas de recambios

Nº	Número de artículo	Denominación	Cantidad de montaje	Plazo de entrega
3	09 14 10 084 90	sello	1,00	2
9	90 31 09 139 00-00	varilla de tiro	1,00	10
1	90 15 05 039 00 90	cartucho	1,00	2
4	09 11 02 301-00	placa	1,00	10
5	09 11 02 260-00	camisa	1,00	10
10	90 21 34 081 00 90	inversor	1,00	2
8	90 31 20 087 00-00	tapón	1,00	10
6	09 20 84 022-00	manilla	1,00	10
2	09 24 04 448 90	tuerca	1,00	2
11	90 30 09 064 00 90	llave	1,00	2
7	90 31 11 030 00 90	varilla	1,00	2