

LISSÉ Batería monomando empotrada con inversor - Dark Platinum cepillado

LISSÉ

36 120 845 Versión del producto de 20/2/2020



- Conmutación automática
- Cubierta 150 x 90 mm

	Dark Platinum cepillado	36 120 845-99
	Cromo	36 120 845-00
	Platino cepillado	36 120 845-06
	Dark Chrome	36 120 845-19
	Light Gold cepillado	36 120 845-27
	Negro mate	36 120 845-33
	Cromo cepillado	36 120 845-93

Complementos necesarios



Batería monomando empotrada - 35 020 970 90
 • Profundidad de montaje mín. 80 mm
 • Profundidad de montaje máx. 105 mm

Complementos recomendados



xGRID Juego de fijación para integración en obra en seco - 12 340 970 90

Complementos necesarios



Batería monomando empotrada con prebloqueo de seguridad integrado - 35 021 970 90
 • Profundidad de montaje mín. 80 mm
 • Profundidad de montaje máx. 105 mm

Complementos necesarios



xGRID Carril de montaje 555 mm - 12 360 970 90



Diagrama de flujo



Códigos y Estándares

DIN 4109

ISO 3822

Scottish Water
Byelaws

UK Water Supply
Regulations

Ü-Zeichen



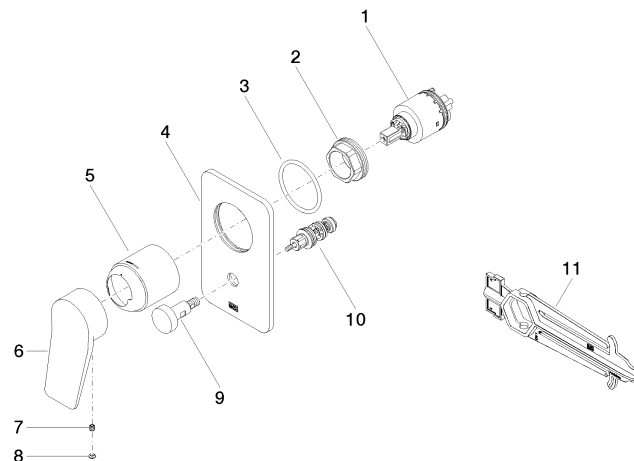
LISSE Batería monomando empotrada con inversor - Dark Platinum cepillado

LISSE

36 120 845 Versión del producto de 20/2/2020

Certificados y sostenibilidad

LGA_19 WRAS_2207



Lista de piezas de recambios

Nº	Número de artículo	Denominación	Cantidad de montaje	Plazo de entrega
10	90 21 34 081 00 90	inversor	1,00	2
9	90 31 09 139 00-99	varilla de tiro	1,00	20
4	09 11 02 301-99	placa	1,00	60
11	90 30 09 064 00 90	llave	1,00	2
7	90 31 11 030 00 90	varilla	1,00	2
2	09 24 04 448 90	tuerca	1,00	2
8	90 31 20 087 00-99	tapón	1,00	20
5	09 11 02 260-99	camisa	1,00	20
1	90 15 05 039 00 90	cartucho	1,00	2
6	09 20 84 022-99	manilla	1,00	60
3	09 14 10 084 90	sello	1,00	2