

Termostato empotrado con regulación de caudal de una vía - Platino cepillado SERIES SPECIFIC

36 425 670 Versión del producto hasta 15/5/2020



- Cubierta 150 x 90 mm
- Maneta acanalada con tope de seguridad en 38°C
- Limitación de agua caliente, preajustable

	Platino cepillado	36 425 670-06
	Cromo	36 425 670-00
	Platino	36 425 670-08
	Dark Chrome	36 425 670-19
	Light Gold cepillado	36 425 670-27
	Latón cepillado (Oro 23k)	36 425 670-28
	Negro mate	36 425 670-33
	Champagne cepillado (Oro 22k)	36 425 670-46
	Champagne (Oro 22k)	36 425 670-47
	Cromo cepillado	36 425 670-93
	Dark Platinum cepillado	36 425 670-99

Complementos necesarios



Termostato empotrado - 35 425 970 90

- Profundidad de montaje máx. 136 mm
- Profundidad de montaje mín. 80 mm

Complementos necesarios



xGRID Carril de montaje 555 mm - 12 360 970 90

Complementos necesarios



Termostato empotrado con bloqueo previo - 35 426 970 90

- Profundidad de montaje máx. 136 mm
- Profundidad de montaje mín. 80 mm

Complementos recomendados



xGRID Juego de fijación para integración en obra en seco - 12 340 970 90

Termostato empotrado con regulación de caudal de una vía - Platino cepillado SERIES SPECIFIC

36 425 670 Versión del producto hasta 15/5/2020

mm [inches]

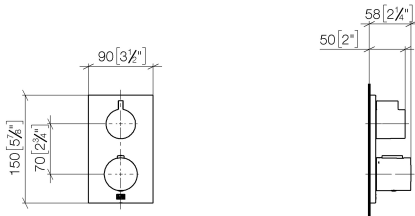
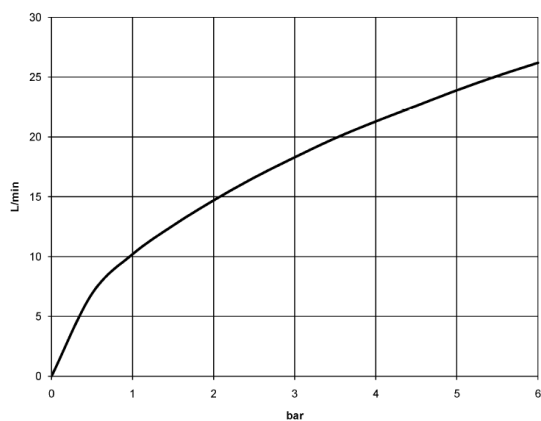


Diagrama de flujo



Códigos y Estándares

DIN 4109

EN 1111

ISO 3822

Scottish Water
Byelaws

UK Water Supply
Regulations

Ü-Zeichen

VA-Zeichen



Termostato empotrado con regulación de caudal de una vía - Platino cepillado SERIES SPECIFIC

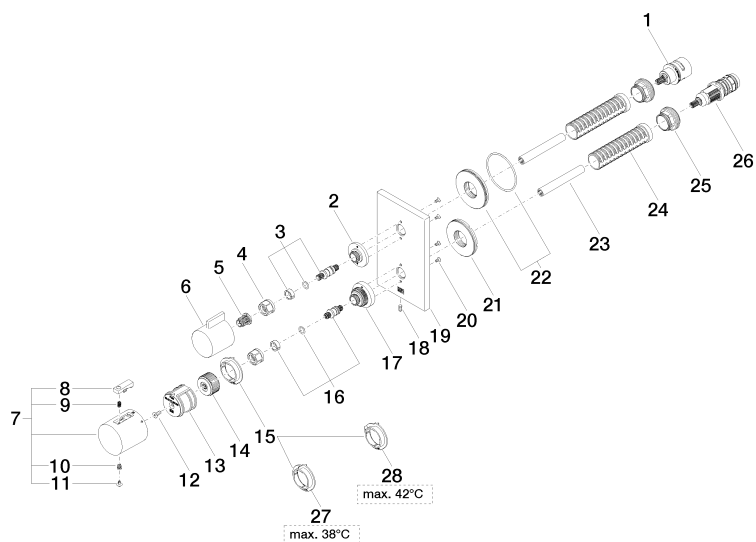
36 425 670 Versión del producto hasta 15/5/2020

Certificados y sostenibilidad

LGA_19	ETA_20	DVGW_DW-6512DN0	LGA_19	WRAS_250402
--------	--------	-----------------	--------	-------------

Termostato empotrado con regulación de caudal de una vía - Platino cepillado SERIES SPECIFIC

36 425 670 Versión del producto hasta 15/5/2020



Termostato empotrado con regulación de caudal de una vía - Platino cepillado SERIES SPECIFIC

36 425 670 Versión del producto hasta 15/5/2020

Lista de piezas de recambios

Nº	Número de artículo	Denominación	Cantidad de montaje	Plazo de entrega
22	90 30 01 190 00 90	disco	1,00	2
20	09 30 30 157 90	tornillo	4,00	2
28	09 28 10 189 90	regulador	1,00	2
14	09 12 12 054 90	alojamiento	1,00	2
9	90 16 02 027 00 90	resorte	1,00	2
2	09 12 12 053-06	alojamiento	1,00	10
25	09 24 04 257 90	tuerca	2,00	2
15	09 28 10 187 90	regulador	1,00	2
6	09 20 67 006-06	manilla	1,00	10
27	09 28 10 188 90	regulador	1,00	2
26	90 15 02 013 00 90	cartucho	1,00	2
21	09 30 01 296 90	disco	1,00	2
19	09 11 02 234-06	placa	1,00	10
5	90 12 12 002 00 90	manguito de engaste	1,00	2
17	09 12 12 051-06	alojamiento	1,00	10
7	90 17 33 004 00-06	manilla	1,00	10
18	09 31 11 134 90	varilla	1,00	2
1	90 90 03 166 00 90	parte superior	1,00	2
23	90 23 01 124 00 90	camisa	2,00	2
24	90 18 40 077 01 90	husillo	2,00	2
3	04 29 06 111 01-00	husillo	1,00	10
11	90 31 20 049 00-13	tapón	1,00	30
13	90 12 12 052 00 90	alojamiento	1,00	2
4	90 23 30 023 00 90	tuerca	2,00	2
12	90 30 30 124 00 90	tornillo	1,00	2
10	90 30 30 136 00 90	tornillo	1,00	2
16	04 29 06 024 01-00	husillo	1,00	10
8	90 21 33 011 00-13	manilla	1,00	2