

Termostato empotrado con regulación de caudal de tres vías - Platino

SERIES SPECIFIC

36 427 970 Versión del producto de 13/3/2017 a 21/3/2019



- Inversor giratorio con llave de paso
- Roseta Ø 150 mm
- Maneta acanalada con tope de seguridad en 38°C
- Limitación de agua caliente, preajustable

	Platino	36 427 970-08
	Cromo	36 427 970-00
	Platino cepillado	36 427 970-06
	Dark Chrome	36 427 970-19
	Light Gold	36 427 970-26
	Light Gold cepillado	36 427 970-27
	Latón cepillado (Oro 23k)	36 427 970-28
	Negro mate	36 427 970-33
	Dark Brass cepillado	36 427 970-39
	Bronce cepillado	36 427 970-42
	Champagne cepillado (Oro 22k)	36 427 970-46
	Champagne (Oro 22k)	36 427 970-47
	Cromo cepillado	36 427 970-93
	Dark Platinum cepillado	36 427 970-99

Complementos necesarios



Termostato empotrado - 35 427 970 90
 • Profundidad de montaje máx. 136 mm
 • Profundidad de montaje mín. 80 mm

Complementos recomendados



xGRID Juego de fijación para integración en obra en seco - 12 340 970 90

Complementos necesarios



Termostato empotrado con bloqueo previo - 35 428 970 90
 • Profundidad de montaje máx. 136 mm
 • Profundidad de montaje mín. 80 mm

Complementos necesarios



xGRID Carril de montaje 555 mm - 12 360 970 90

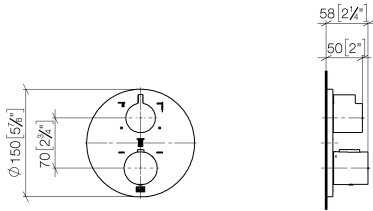
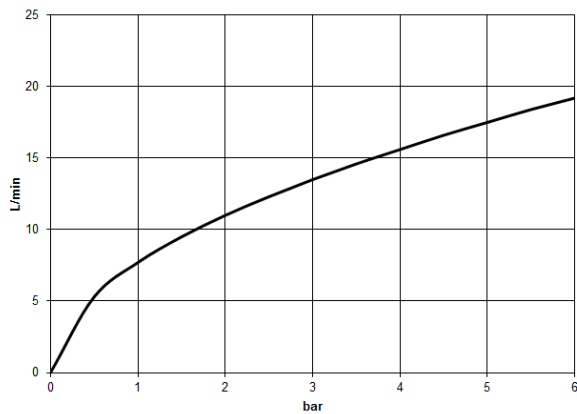


Diagrama de flujo



Códigos y Estándares

DIN 4109

EN 1111

ISO 3822

Scottish Water
Byelaws

UK Water Supply
Regulations

Ü-Zeichen



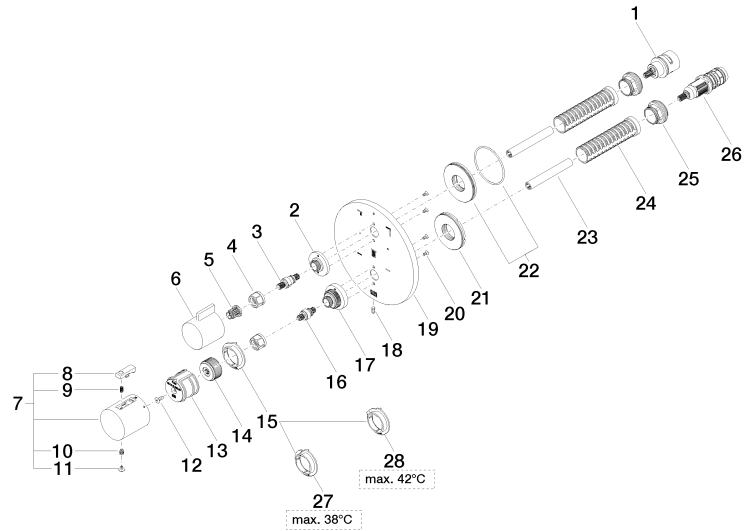
Termostato empotrado con regulación de caudal de tres vías - Platino

SERIES SPECIFIC

36 427 970 Versión del producto de 13/3/2017 a 21/3/2019

Certificados y sostenibilidad

LGA_29	DVGW_DW- 6512DN0	WRAS_250402
--------	---------------------	-------------



Lista de piezas de recambios

Nº	Número de artículo	Denominación	Cantidad de montaje	Plazo de entrega
1	90 90 03 170 00 90	inversor	1,00	2
9	90 16 02 027 00 90	resorte	1,00	2
27	09 28 10 188 90	regulador	1,00	2
17	09 12 12 051-08	alojamiento	1,00	40
20	09 30 30 157 90	tornillo	4,00	2
28	09 28 10 189 90	regulador	1,00	2
21	09 30 01 296 90	disco	1,00	2
5	90 12 12 002 00 90	manguito de engaste	1,00	2
18	09 31 11 134 90	varilla	1,00	2
19	09 11 02 269-08	placa	1,00	40
25	09 24 04 257 90	tuerca	2,00	2
6	09 20 67 006-08	manilla	1,00	40
15	09 28 10 187 90	regulador	1,00	2
2	09 12 12 053-08	alojamiento	1,00	40
26	90 15 02 013 00 90	cartucho	1,00	2
22	90 30 01 190 00 90	disco	1,00	2
14	09 12 12 054 90	alojamiento	1,00	2
7	90 17 33 004 00-08	manilla	1,00	40
16	04 29 06 024 01-00	husillo	1,00	10
3	04 29 06 111 01-00	husillo	1,00	10
4	90 23 30 023 00 90	tuerca	2,00	2
10	90 30 30 136 00 90	tornillo	1,00	2
11	90 31 20 049 00-13	tapón	1,00	30
23	90 23 01 124 00 90	camisa	2,00	2
13	90 12 12 052 00 90	alojamiento	1,00	2
24	90 18 40 077 01 90	husillo	2,00	2
12	90 30 30 124 00 90	tornillo	1,00	2
8	90 21 33 011 00-13	manilla	1,00	2