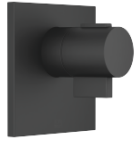


xTOOL Termostato empotrado sin regulación de caudal 1/2" - Negro mate

SERIES SPECIFIC

36 501 985 Versión del producto hasta 2/2/2021



- Cubierta 120 x 120 mm
- Maneta acanalada con tope de seguridad en 38°C
- Cartucho termostático

	Negro mate	36 501 985-33
	Cromo	36 501 985-00
	Platino cepillado	36 501 985-06
	Platino	36 501 985-08
	Dark Chrome	36 501 985-19
	Light Gold cepillado	36 501 985-27
	Latón cepillado (Oro 23k)	36 501 985-28
	Dark Brass cepillado	36 501 985-39
	Champagne cepillado (Oro 22k)	36 501 985-46
	Champagne (Oro 22k)	36 501 985-47
	Cromo cepillado	36 501 985-93
	Dark Platinum cepillado	36 501 985-99

Complementos necesarios



xTOOL Módulo de termostato empotrado sin regulación de caudal - 35 503 970 90

- Profundidad de montaje máx. 160 mm
- Profundidad de montaje mín. 95 mm

Complementos necesarios



xGRID Carril de montaje 555 mm - 12 360 970 90

Complementos recomendados



xGRID Juego de fijación para integración en obra en seco - 12 340 970 90

36 501 985 Versión del producto hasta 2/2/2021

mm [inches]



Diagrama de flujo



Códigos y Estándares

DIN 4109

EN 1111

ISO 3822

Scottish Water
Byelaws

UK Water Supply
Regulations

Ü-Zeichen



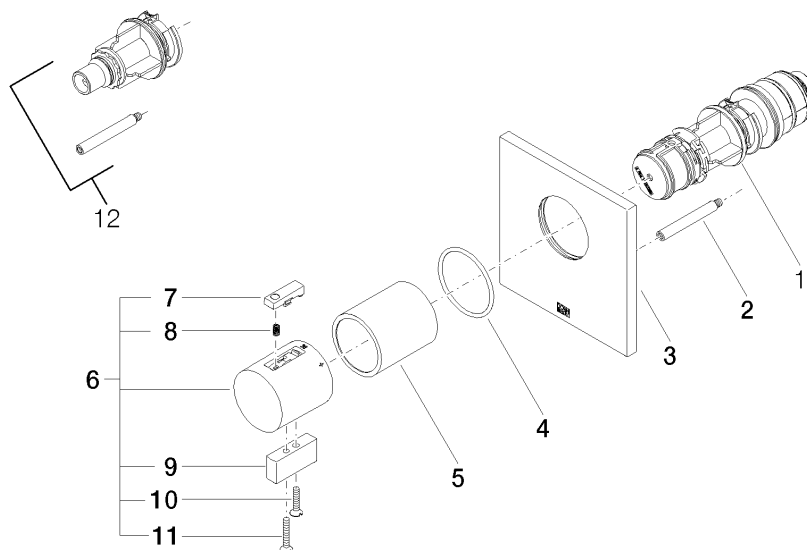
xTOOL Termostato empotrado sin regulación de caudal 1/2" - Negro mate

SERIES SPECIFIC

36 501 985 Versión del producto hasta 2/2/2021

Certificados y sostenibilidad

WRAS_2011	DVGW_DW-6512DN0	LGA_29	LGA_29
-----------	-----------------	--------	--------



Lista de piezas de recambios

Nº	Número de artículo	Denominación	Cantidad de montaje	Plazo de entrega
11	09 30 30 160-33	tornillo	1,00	30
3	09 11 02 196-33	cobertura	1,00	60
9	09 20 33 006-33	manilla	1,00	30
12	12 178 970 90	Prolongación 46 mm -	1,00	2
8	90 16 02 027 00 90	resorte	1,00	2
10	09 30 30 159-33	tornillo	1,00	30
6	04 17 33 006 00-33	manilla	1,00	60
4	90 14 10 049 00 90	sello	1,00	2
5	90 21 02 112 00-33	camisa	1,00	30
2	90 31 09 095 00 90	barra	1,00	2
7	90 21 33 011 00-13	manilla	1,00	2
1	90 15 02 065 00 90	cartucho	1,00	2