

xTOOL Termostato empotrado sin regulación de caudal 3/4" - Platino

SERIES SPECIFIC

36 503 780 Versión del producto hasta 1/1/2022



- Cubierta 120 x 120 mm
- Maneta acanalada con tope de seguridad en 38°C
- Cartucho termostático

	Platino	36 503 780-08
	Cromo	36 503 780-00
	Platino cepillado	36 503 780-06
	Dark Chrome	36 503 780-19
	Light Gold cepillado	36 503 780-27
	Latón cepillado (Oro 23k)	36 503 780-28
	Negro mate	36 503 780-33
	Dark Brass cepillado	36 503 780-39
	Champagne cepillado (Oro 22k)	36 503 780-46
	Champagne (Oro 22k)	36 503 780-47
	Cromo cepillado	36 503 780-93
	Dark Platinum cepillado	36 503 780-99

Complementos necesarios



xTOOL Módulo de termostato empotrado sin regulación de caudal - 35 503 970 90

- Profundidad de montaje máx. 155 mm
- Profundidad de montaje mín. 115 mm

Complementos necesarios



xGRID Carril de montaje 555 mm - 12 360 970 90

Complementos recomendados



xGRID Juego de fijación para integración en obra en seco - 12 340 970 90

36 503 780 Versión del producto hasta 1/1/2022

mm [inches]

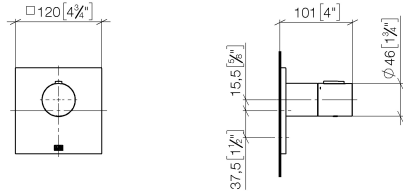
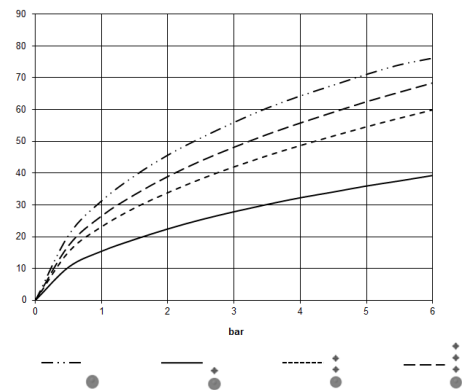


Diagrama de flujo



Códigos y Estándares

DIN 4109	EN 1111	ISO 3822	Scottish Water Byelaws
UK Water Supply Regulations	Ü-Zeichen		



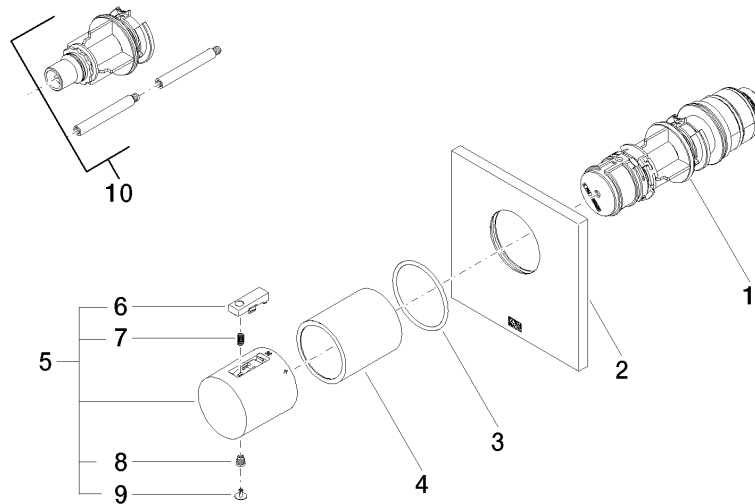
xTOOL Termostato empotrado sin regulación de caudal 3/4" - Platino

SERIES SPECIFIC

36 503 780 Versión del producto hasta 1/1/2022

Certificados y sostenibilidad

WRAS_2011	DVGW_DW-6512DN0	LGA_29	LGA_29
-----------	-----------------	--------	--------



Lista de piezas de recambios

Nº	Número de artículo	Denominación	Cantidad de montaje	Plazo de entrega
5	90 17 33 004 00-08	manilla	1,00	60
2	09 11 02 196-08	cobertura	1,00	60
7	90 16 02 027 00 90	resorte	1,00	2
10	12 178 970 90	Prolongación 46 mm -	1,00	2
9	90 31 20 049 00-13	tapón	1,00	30
8	90 30 30 136 00 90	tornillo	1,00	2
4	90 21 02 112 00-08	camisa	1,00	40
3	90 14 10 049 00 90	sello	1,00	2
6	90 21 33 011 00-13	manilla	1,00	2
1	90 15 02 063 00 90	cartucho	1,00	2