

## xTOOL Termostato empotrado sin regulación de caudal 3/4" - Dark Platinum cepillado

SERIES SPECIFIC

36 503 780 Versión del producto hasta 1/1/2022



- Cubierta 120 x 120 mm
- Maneta acanalada con tope de seguridad en 38°C
- Cartucho termostático

	Dark Platinum cepillado	36 503 780-99
	Cromo	36 503 780-00
	Platino cepillado	36 503 780-06
	Platino	36 503 780-08
	Dark Chrome	36 503 780-19
	Light Gold cepillado	36 503 780-27
	Latón cepillado (Oro 23k)	36 503 780-28
	Negro mate	36 503 780-33
	Dark Brass cepillado	36 503 780-39
	Champagne cepillado (Oro 22k)	36 503 780-46
	Champagne (Oro 22k)	36 503 780-47
	Cromo cepillado	36 503 780-93

### Complementos necesarios



**xTOOL Módulo de termostato empotrado sin regulación de caudal -** 35 503 970 90

- Profundidad de montaje máx. 155 mm
- Profundidad de montaje mín. 115 mm

### Complementos necesarios



**xGRID Carril de montaje 555 mm -** 12 360 970 90

### Complementos recomendados

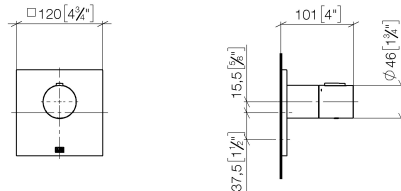


**xGRID Juego de fijación para integración en obra en seco -** 12 340 970 90

# xTOOL Termostato empotrado sin regulación de caudal 3/4" - Dark Platinum cepillado

SERIES SPECIFIC

36 503 780 Versión del producto hasta 1/1/2022  
mm [inches]



## Diagrama de flujo



## Códigos y Estándares

DIN 4109

EN 1111

ISO 3822

Scottish Water  
Byelaws

UK Water Supply  
Regulations

Ü-Zeichen



xTOOL Termostato empotrado sin regulación de caudal 3/4" - Dark Platinum cepillado

SERIES SPECIFIC

36 503 780    Versión del producto hasta 1/1/2022

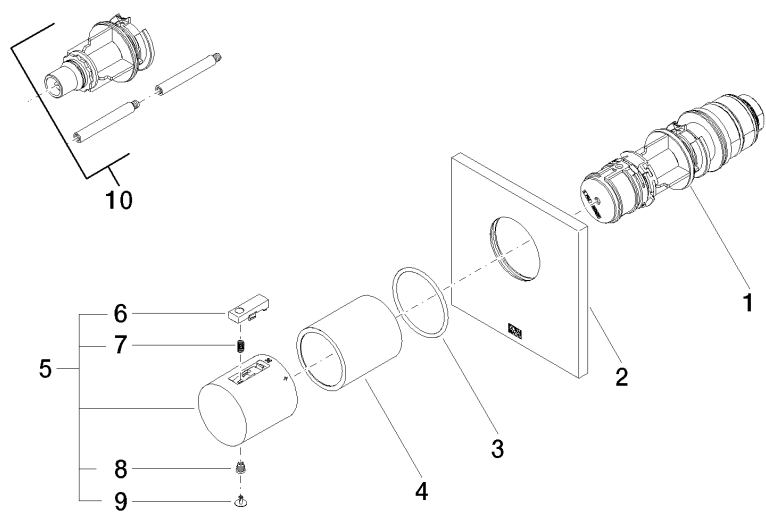
Certificados y sostenibilidad

WRAS_2011	DVGW_DW-6512DN0	LGA_29	LGA_29
-----------	-----------------	--------	--------

xTOOL Termostato empotrado sin regulación de caudal 3/4" - Dark Platinum  
cepillado

SERIES SPECIFIC

36 503 780
Versión del producto hasta 1/1/2022



Lista de piezas de recambios

Nº	Número de artículo	Denominación	Cantidad de montaje	Plazo de entrega
	2 09 11 02 196-99	cobertura	1,00	60
	7 90 16 02 027 00 90	resorte	1,00	2
	5 90 17 33 004 00-99	manilla	1,00	60
	10 12 178 970 90	Prolongación 46 mm -	1,00	2
	4 90 21 02 112 00-99	camisa	1,00	20
	9 90 31 20 049 00-13	tapón	1,00	30
	8 90 30 30 136 00 90	tornillo	1,00	2
	3 90 14 10 049 00 90	sello	1,00	2
	6 90 21 33 011 00-13	manilla	1,00	2
	1 90 15 02 063 00 90	cartucho	1,00	2