

36 513 979    Versión del producto de 1/4/2024



- AQUAPRESSURE FLOW, caudal máx. 10 l/min (a 3 bares)
- Chorro ajustable
- Cubierta 240 x 60 mm
- Racor 1/2"

	Platino	36 513 979-08
	Cromo	36 513 979-00
	Platino cepillado	36 513 979-06
	Dark Chrome	36 513 979-19
	Light Gold	36 513 979-26
	Light Gold cepillado	36 513 979-27
	Latón cepillado (Oro 23k)	36 513 979-28
	Negro mate	36 513 979-33
	Dark Brass cepillado	36 513 979-39
	Bronce cepillado	36 513 979-42
	Champagne cepillado (Oro 22k)	36 513 979-46
	Champagne (Oro 22k)	36 513 979-47
	Cromo cepillado	36 513 979-93
	Dark Platinum cepillado	36 513 979-99

Complementos necesarios



- Caja de montaje a pared empotrada -** 35 206 970 90
- Profundidad de montaje máx. 173 mm
  - Profundidad de montaje mín. 100 mm

Complementos necesarios



- xGRID Carril de montaje 555 mm -** 12 360 970 90

Complementos recomendados



- xGRID Juego de fijación para integración en obra en seco -** 12 340 970 90

36 513 979 Versión del producto de 1/4/2024

mm [inches]



**Diagrama de flujo**



**Diagrama de trayectoria**



## Códigos y Estándares

DIN 4109

ISO 3822

Scottish Water  
Byelaws

UK Water Supply  
Regulations

Ü-Zeichen



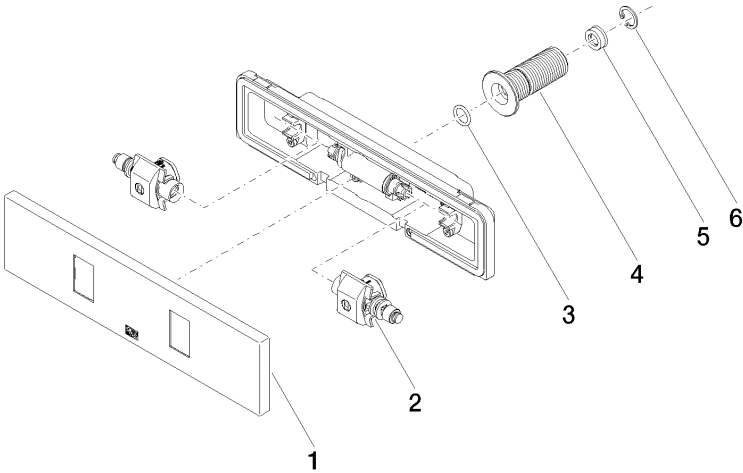
WATER FAN vertical Ducha lateral empotrada - Platino

GENÉRICOS

36 513 979    Versión del producto de 1/4/2024

Certificados y sostenibilidad

LGA_29	WRAS_2005	WRAS_250602
--------	-----------	-------------



**Lista de piezas de recambios**

Nº	Número de artículo	Denominación	Cantidad de montaje	Plazo de entrega
6	09 16 01 014 90	anillo	1,00	2
4	09 24 05 015 90	boquilla	1,00	2
1	90 27 99 002 00-08	elemento insertable	1,00	40
3	09 14 10 003 90	sello	1,00	2
2	90 31 10 013 00 90	elemento insertable	1,00	2
5	09 23 01 134 90	limitador de caudal	1,00	2