

**WATER FAN vertical Ducha lateral empotrada - Latón cepillado (Oro 23k)** IMO

36 513 979



- AQUAPRESSURE FLOW, caudal máx. 10 l/min (a 3 bares)
- Chorro ajustable
- Cubierta 240 x 60 mm
- Racor 1/2"

Encaja con: IMO, LULU, MADISON, MEM, TARA, CL.1, LISSÉ, VAIA, META, CYO

	Latón cepillado (Oro 23k)	36 513 979-28
	Cromo	36 513 979-00
	Platino cepillado	36 513 979-06
	Platino	36 513 979-08
	Dark Chrome	36 513 979-19
	Oro claro	36 513 979-26
	Oro claro cepillado	36 513 979-27
	Negro mate	36 513 979-33
	Bronce cepillado	36 513 979-42
	Champagne cepillado (Oro 22k)	36 513 979-46
	Champagne (Oro 22k)	36 513 979-47
	Cromo cepillado	36 513 979-93
	Dark Platinum cepillado	36 513 979-99

**Complementos necesarios**



**Caja de montaje a pared empotrada -** 35 206 970 90  
 ● Profundidad de montaje máx. 173 mm  
 ● Profundidad de montaje mín. 100 mm

**Complementos necesarios**



**xGRID Carril de montaje 555 mm -** 12 360 970 90

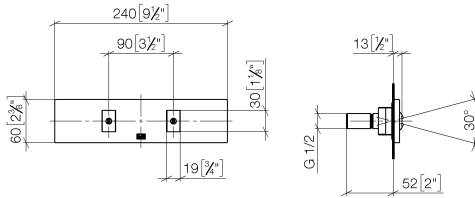
**Complementos recomendados**



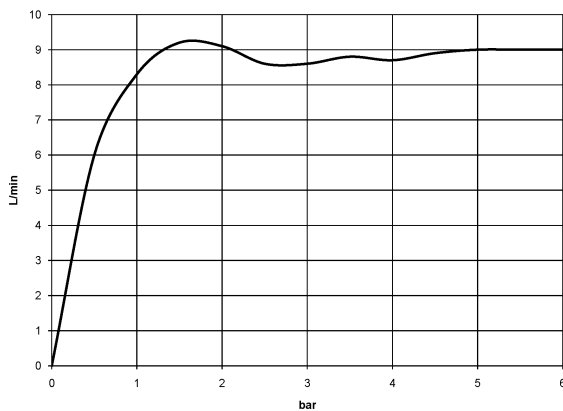
**xGRID Juego de fijación para integración en obra en seco -** 12 340 970 90

36 513 979

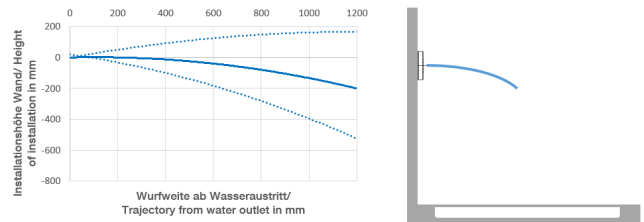
mm [inches]



### Diagrama de flujo



### Diagrama de trayectoria



### Códigos y Estándares

DIN 4109

ISO 3822

Scottish Water  
Byelaws

UK Water Supply  
Regulations

### Ü-Zeichen



WATER FAN vertical Ducha lateral empotrada - Latón cepillado (Oro 23k)

---

IMO

36 513 979

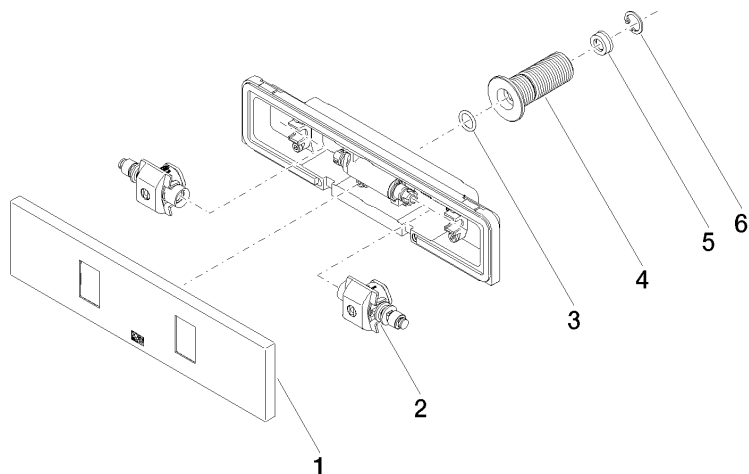
Certificado

---

LGA\_29

WRAS\_2005

**Versión del producto de 4/1/2024**





WATER FAN vertical Ducha lateral empotrada - Latón cepillado (Oro 23k)

IMO

36 513 979

Lista de piezas de recambios

Versión del producto de 4/1/2024

Nº	Número de artículo	Denominación	Cantidad de montaje	Plazo de entrega
	90 27 99 002 00-28	elemento insertable	6	20