

WATER FAN vertical Ducha lateral empotrada - Cromo cepillado

IMO

36 513 979



- AQUAPRESSURE FLOW, caudal máx. 10 l/min (a 3 bares)
- Chorro ajustable
- Cubierta 240 x 60 mm
- Racor 1/2"

Encaja con: IMO, LULU, MADISON, MEM, TARA, CL.1, LISSÉ, VAIA, META, CYO

| | | |
|--|-------------------------------|---------------|
|  | Cromo cepillado | 36 513 979-93 |
|  | Cromo | 36 513 979-00 |
|  | Platino cepillado | 36 513 979-06 |
|  | Platino | 36 513 979-08 |
|  | Dark Chrome | 36 513 979-19 |
|  | Oro claro | 36 513 979-26 |
|  | Oro claro cepillado | 36 513 979-27 |
|  | Latón cepillado (Oro 23k) | 36 513 979-28 |
|  | Negro mate | 36 513 979-33 |
|  | Bronce cepillado | 36 513 979-42 |
|  | Champagne cepillado (Oro 22k) | 36 513 979-46 |
|  | Champagne (Oro 22k) | 36 513 979-47 |
|  | Dark Platinum cepillado | 36 513 979-99 |

Complementos necesarios



Caja de montaje a pared empotrada - 35 206 970 90

- Profundidad de montaje máx. 175 mm
- Profundidad de montaje mín. 100 mm

Complementos necesarios



xGRID Carril de montaje 555 mm - 12 360 970 90

Complementos recomendados



xGRID Juego de fijación para integración en obra en seco - 12 340 970 90

36 513 979

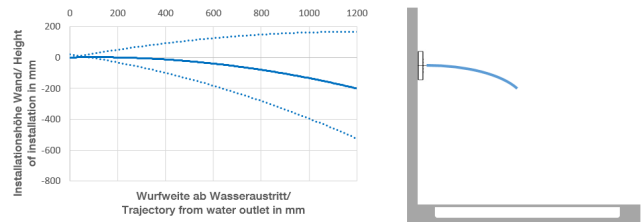
mm [inches]



Diagrama de flujo



Diagrama de trayectoria



Códigos y Estándares

DIN 4109

ISO 3822

Scottish Water
Byelaws

UK Water Supply
Regulations

Ü-Zeichen



WATER FAN vertical Ducha lateral empotrada - Cromo cepillado

IMO

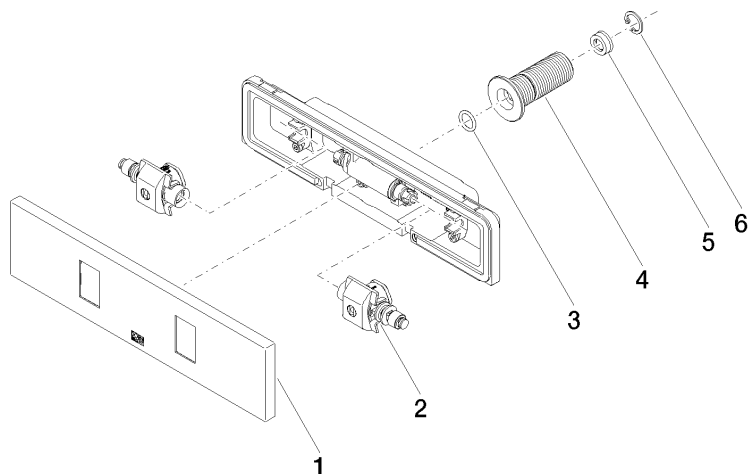
36 513 979

Certificado

LGA_29

WRAS_2005

Versión del producto de 4/1/2024





WATER FAN vertical Ducha lateral empotrada - Cromo cepillado

IMO

36 513 979

Lista de piezas de recambios

Versión del producto de 4/1/2024

| Nº | Número de artículo | Denominación | Cantidad de montaje | Plazo de entrega |
|----|--------------------|---------------------|---------------------|------------------|
| | 90 27 99 002 00-93 | elemento insertable | 6 | 20 |