

WATER CURVE Ducha lateral empotrada - Negro mate

IMO

36 514 979



- AQUAPRESSURE FLOW, caudal máx. 10 l/min (a 3 bares)
- Chorro ajustable
- Cubierta 120 x 60 mm
- Racor 1/2"

Encaja con: IMO, LULU, MADISON, MEM, TARA, CL.1, LISSÉ, VAIA, META, CYO

| | | |
|--|-------------------------------|---------------|
|  | Negro mate | 36 514 979-33 |
|  | Cromo | 36 514 979-00 |
|  | Platino cepillado | 36 514 979-06 |
|  | Platino | 36 514 979-08 |
|  | Dark Chrome | 36 514 979-19 |
|  | Oro claro | 36 514 979-26 |
|  | Oro claro cepillado | 36 514 979-27 |
|  | Latón cepillado (Oro 23k) | 36 514 979-28 |
|  | Bronce cepillado | 36 514 979-42 |
|  | Champagne cepillado (Oro 22k) | 36 514 979-46 |
|  | Champagne (Oro 22k) | 36 514 979-47 |
|  | Cromo cepillado | 36 514 979-93 |
|  | Dark Platinum cepillado | 36 514 979-99 |

Complementos recomendados



- Cuerpo empotrado -** 35 085 970 90
- Profundidad de montaje máx. 163 mm
 - Profundidad de montaje mín. 90 mm

36 514 979

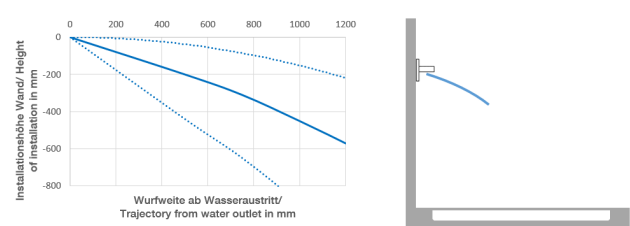
mm [inches]



Diagrama de flujo



Diagrama de trayectoria



Códigos y Estándares

DIN 4109

ISO 3822

Scottish Water
Byelaws

UK Water Supply
Regulations

Ü-Zeichen



WATER CURVE Ducha lateral empotrada - Negro mate

IMO

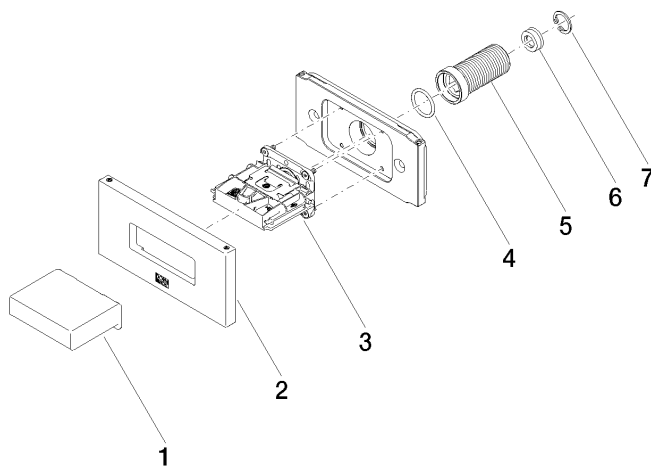
36 514 979

Certificado

LGA_29

WRAS_2005

Versión del producto de 4/1/2024





WATER CURVE Ducha lateral empotrada - Negro mate

IMO

36 514 979

Lista de piezas de recambios

Versión del producto de 4/1/2024

| Nº | Número de artículo | Denominación | Cantidad de montaje | Plazo de entrega |
|----|--------------------|--------------|---------------------|------------------|
| | 09 17 01 230-33 | carcasa | 7 | 30 |