

META Llave de paso empotrada cierre a la derecha 1/2" - Platino cepillado

META

36 607 660 Versión del producto de 1/4/2024



- Roseta Ø 60 mm
- Montura con husillo ajustable y camisa

	Platino cepillado	36 607 660-06
	Cromo	36 607 660-00
	Dark Chrome	36 607 660-19
	Light Gold	36 607 660-26
	Light Gold cepillado	36 607 660-27
	Negro mate	36 607 660-33
	Dark Brass cepillado	36 607 660-39
	Bronce cepillado	36 607 660-42
	Champagne cepillado (Oro 22k)	36 607 660-46
	Champagne (Oro 22k)	36 607 660-47
	Cromo cepillado	36 607 660-93
	Dark Platinum cepillado	36 607 660-99

Complementos necesarios



- Válvula empotrada 1/2" - 35 607 970 90
- Profundidad de montaje mín. 75 mm
 - Profundidad de montaje máx. 145 mm



Códigos y Estándares

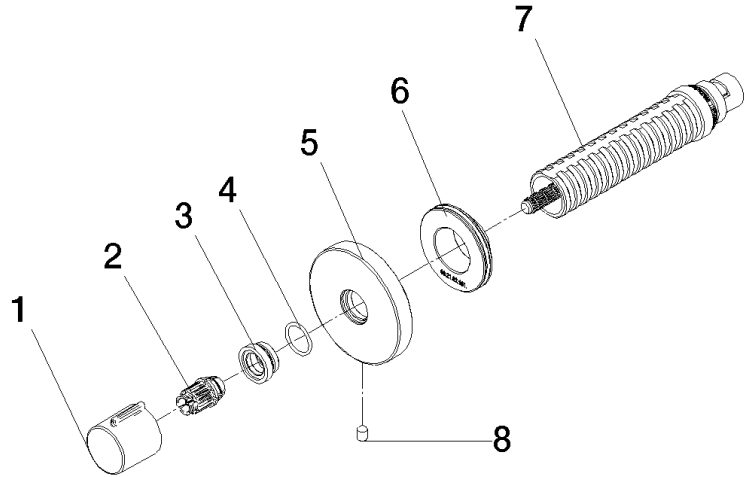
DIN 4109

ISO 3822

Ü-Zeichen

Certificados y sostenibilidad

LGA_38



Lista de piezas de recambios

Nº	Número de artículo	Denominación	Cantidad de montaje	Plazo de entrega
4	09 14 10 017 90	sello	1,00	2
2	09 12 12 005 90	manguito de engaste	1,00	2
7	90 90 03 202 00 90	parte superior	1,00	2
1	09 20 98 001-06	manilla	1,00	10
3	09 12 12 043-06	alojamiento	1,00	10
6	09 21 02 151 90	camisa	1,00	2
8	09 31 11 004 90	varilla	1,00	60
5	90 27 67 021 94-06	roseta	1,00	10