

Llave de paso empotrada cierre a la derecha 1/2" - Champagne cepillado (Oro 22k) SERIES SPECIFIC

36 607 740 Versión del producto de 1/7/2023



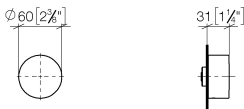
- Sin roseta
- Maneta Ø 60mm
- Sin distintivo
- Montura con husillo ajustable y camisa

	Champagne cepillado (Oro 22k)	36 607 740-46
	Cromo	36 607 740-00
	Platino cepillado	36 607 740-06
	Dark Chrome	36 607 740-19
	Light Gold	36 607 740-26
	Light Gold cepillado	36 607 740-27
	Latón cepillado (Oro 23k)	36 607 740-28
	Negro mate	36 607 740-33
	Dark Brass cepillado	36 607 740-39
	Bronce cepillado	36 607 740-42
	Champagne (Oro 22k)	36 607 740-47
	Cromo cepillado	36 607 740-93
	Dark Platinum cepillado	36 607 740-99



Llave de paso empotrada cierre a la derecha 1/2" - Champagne cepillado (Oro SERIES SPECIFIC 22k)

36 607 740 Versión del producto de 1/7/2023
mm [inches]



Códigos y Estándares

ASME A112.18.1	cUPC	DIN 4109	EN 1111
ISO 3822	Scottish Water Byelaws	UK Water Supply Regulations	Ü-Zeichen

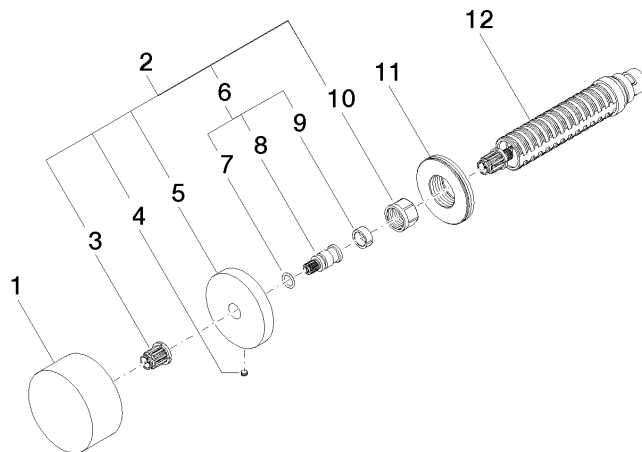
Certificados y sostenibilidad

WRAS_2011	LGA_38	LGA_29	WRAS_2010	DVGW_DW-6512DN0
IAPMO_4976 (

Llave de paso empotrada cierre a la derecha 1/2" - Champagne cepillado (Oro SERIES SPECIFIC 22k)

36 607 740 Versión del producto de 1/7/2023

Piezas para otros
acabados pueden
encontrarse aquí:
Cromo



Lista de piezas de recambios

Nº	Número de artículo	Denominación	Cantidad de montaje	Plazo de entrega
5	09 27 74 004-46	roseta	1,00	60
11	09 30 01 107 90	camisa	1,00	2
12	90 90 03 143 00 90	parte superior	1,00	2
9	90 14 15 020 03 90	anillo	1,00	2
7	90 14 10 060 00 90	sello	1,00	2
1	09 20 74 004-46	manilla	1,00	60
6	04 29 06 020 00-00	husillo	1,00	10
10	90 23 30 023 00 90	tuerca	1,00	2
3	90 12 12 002 00 90	manguito de engaste	1,00	2
4	09 31 11 055 90	varilla	1,00	2
8	09 29 06 020-46	husillo	1,00	-
Ya no se puede pedir el repuesto, solicite el artículo de repuesto.				
2	04 27 74 004 00-46	roseta	1,00	60