



Llave de paso empotrada cierre a la derecha 1/2" - Dark Platinum cepillado

SERIES SPECIFIC

36 607 740    Versión del producto de 1/7/2023



- Sin roseta
- Maneta Ø 60mm
- Sin distintivo
- Montura con husillo ajustable y camisa

|  |                               |               |
|--|-------------------------------|---------------|
|  | Dark Platinum cepillado       | 36 607 740-99 |
|  | Cromo                         | 36 607 740-00 |
|  | Platino cepillado             | 36 607 740-06 |
|  | Dark Chrome                   | 36 607 740-19 |
|  | Light Gold                    | 36 607 740-26 |
|  | Light Gold cepillado          | 36 607 740-27 |
|  | Latón cepillado (Oro 23k)     | 36 607 740-28 |
|  | Negro mate                    | 36 607 740-33 |
|  | Dark Brass cepillado          | 36 607 740-39 |
|  | Bronce cepillado              | 36 607 740-42 |
|  | Champagne cepillado (Oro 22k) | 36 607 740-46 |
|  | Champagne (Oro 22k)           | 36 607 740-47 |
|  | Cromo cepillado               | 36 607 740-93 |

Complementos necesarios



- Válvula empotrada 1/2" - 35 607 970 90
- Profundidad de montaje máx. 145 mm
  - Profundidad de montaje mín. 85 mm

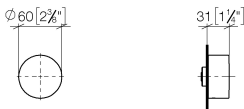


Llave de paso empotrada cierre a la derecha 1/2" - Dark Platinum cepillado

SERIES SPECIFIC

36 607 740    Versión del producto de 1/7/2023

mm [inches]

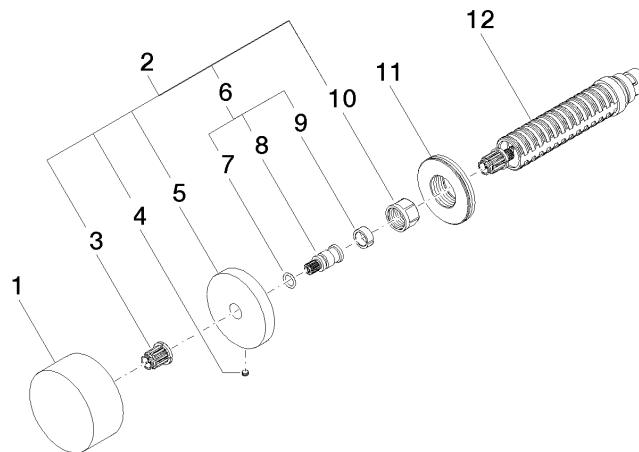


Códigos y Estándares

|                |          |                        |                             |
|----------------|----------|------------------------|-----------------------------|
| ASME A112.18.1 | cUPC     | DIN 4109               | EN 1111                     |
| EN 200         | ISO 3822 | Scottish Water Byelaws | UK Water Supply Regulations |
| Ü-Zeichen      |          |                        |                             |

Certificados y sostenibilidad

|                 |           |              |        |           |
|-----------------|-----------|--------------|--------|-----------|
| DVGW_DW-6501DN0 | WRAS_2011 | LGA_38       | LGA_29 | WRAS_2010 |
| DVGW_DW-6512DN0 | LGA_29    | IAPMO_4976 ( |        |           |



## Lista de piezas de recambios

| Nº  | Número de artículo | Denominación        | Cantidad de montaje | Plazo de entrega |
|---|--------------------|---------------------|---------------------|------------------|
| 4   | 09 31 11 055 90    | varilla             | 1,00                | 2                |
| 8   | 09 29 06 020-99    | husillo             | 1,00                | -                |
| Ya no se puede pedir el repuesto, solicite el artículo de repuesto. |                    |                     |                     |                  |
| 1   | 09 20 74 004-99    | manilla             | 1,00                | 20               |
| 11  | 09 30 01 107 90    | camisa              | 1,00                | 2                |
| 12  | 90 90 03 143 00 90 | parte superior      | 1,00                | 2                |
| 6   | 04 29 06 020 00-00 | husillo             | 1,00                | 10               |
| 3   | 90 12 12 002 00 90 | manguito de engaste | 1,00                | 2                |
| 2   | 04 27 74 004 00-99 | roseta              | 1,00                | 20               |
| 5   | 09 27 74 004-99    | roseta              | 1,00                | 20               |
| 9   | 90 14 15 020 03 90 | anillo              | 1,00                | 2                |
| 10  | 90 23 30 023 00 90 | tuerca              | 1,00                | 2                |
| 7   | 90 14 10 060 00 90 | sello               | 1,00                | 2                |