

36 607 819    Versión del producto de 1/4/2025



- Roseta Ø 60 mm
- Montura con husillo ajustable y camisa

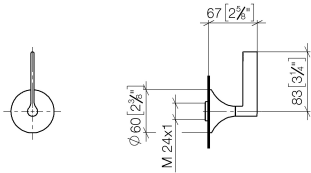
	Platino	36 607 819-08
	Cromo	36 607 819-00
	Platino cepillado	36 607 819-06
	Dark Chrome	36 607 819-19
	Latón cepillado (Oro 23k)	36 607 819-28
	Dark Brass cepillado	36 607 819-39
	Bronce cepillado	36 607 819-42
	Champagne cepillado (Oro 22k)	36 607 819-46
	Champagne (Oro 22k)	36 607 819-47
	Dark Platinum cepillado	36 607 819-99

Complementos necesarios



- Válvula empotrada 1/2" -**    35 607 970 90
- Profundidad de montaje máx. 145 mm
  - Profundidad de montaje mín. 75 mm

mm [inches]



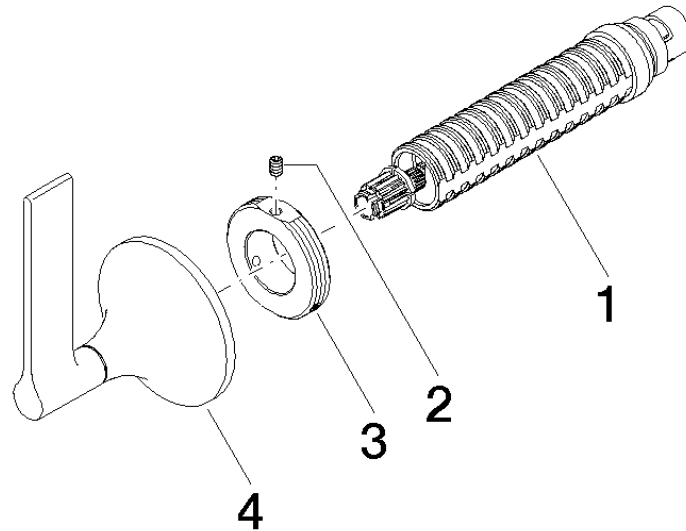
Códigos y Estándares

ASME A112.18.1	cUPC	DIN 4109	EN 1111
EN 200	ISO 3822	Scottish Water Byelaws	UK Water Supply Regulations

Ü-Zeichen

Certificados y sostenibilidad

DVGW_DW-6501DN0	WRAS_2011	LGA_29	WRAS_2010	DVGW_DW-6512DN0
LGA_29	IAPMO_4976 (			



## Lista de piezas de recambios

Nº	Número de artículo	Denominación	Cantidad de montaje	Plazo de entrega
2	09 31 11 008 90	varilla	1,00	2
4	90 20 80 015 00-08	manilla	1,00	-
Ya no se puede pedir el repuesto, solicite el artículo de repuesto.				
3	09 21 02 163 90	disco	1,00	2
1	90 90 03 143 00 90	parte superior	1,00	2