

VAIA Llave de paso empotrada cierre a la derecha 1/2" - Latón cepillado (Oro 23k)

VAIA

36 607 819

- Roseta Ø 60 mm
- Montura con husillo ajustable y camisa



| | | |
|---|-------------------------------|---------------|
|  | Latón cepillado (Oro 23k) | 36 607 819-28 |
|  | Cromo | 36 607 819-00 |
|  | Platino cepillado | 36 607 819-06 |
|  | Platino | 36 607 819-08 |
|  | Dark Chrome | 36 607 819-19 |
|  | Bronce cepillado | 36 607 819-42 |
|  | Champagne cepillado (Oro 22k) | 36 607 819-46 |
|  | Champagne (Oro 22k) | 36 607 819-47 |
|  | Dark Platinum cepillado | 36 607 819-99 |

Complementos necesarios

- Válvula empotrada 1/2" -** 35 607 970 90
- Profundidad de montaje máx. 145 mm
 - Profundidad de montaje mín. 75 mm



VAIA Llave de paso empotrada cierre a la derecha 1/2" - Latón cepillado (Oro 23k)

VAIA

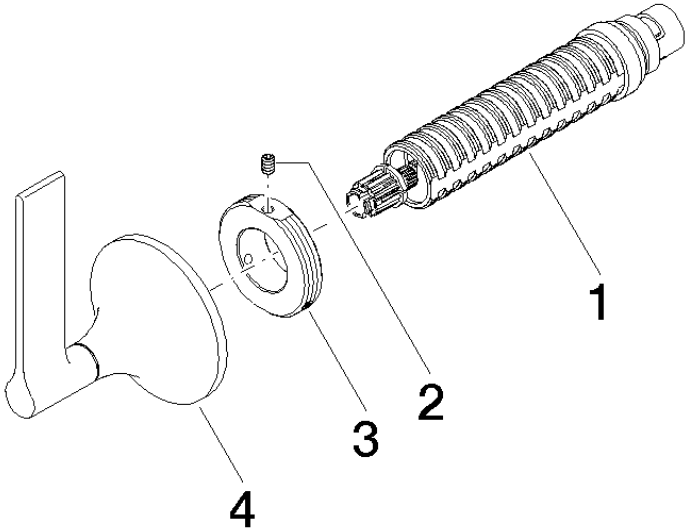
36 607 819
mm [inches]



Certificado

| | | | | |
|---------------------|---------------|------------|---------------|---------------------|
| DVGW_DW-6501DN0116. | WRAS_2011026. | LGA_29931. | WRAS_2010066. | DVGW_DW-6512DN0706. |
| LGA_29932. | | | | |

36 607 819



Lista de piezas de recambios

| Nº | Número de artículo | Denominación | Cantidad de montaje | Plazo de entrega |
|----|--------------------|----------------|---------------------|------------------|
| 1 | 90 90 03 143 00 90 | parte superior | 1 | 2 |
| 2 | 09 31 11 008 90 | varilla | 1 | 2 |
| 3 | 09 21 02 163 90 | disco | 1 | 2 |
| 4 | 90 20 80 015 00-28 | manilla | 1 | - |

Ya no se puede pedir el repuesto, solicite el artículo de repuesto.