

VAIA Llave de paso empotrada cierre a la derecha 1/2" - Bronce cepillado

36 607 819

- Roseta Ø 60 mm
- Montura con husillo ajustable y camisa



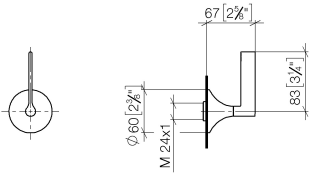
| | | |
|---|-------------------------------|---------------|
|  | Bronce cepillado | 36 607 819-42 |
|  | Cromo | 36 607 819-00 |
|  | Platino cepillado | 36 607 819-06 |
|  | Platino | 36 607 819-08 |
|  | Dark Chrome | 36 607 819-19 |
|  | Latón cepillado (Oro 23k) | 36 607 819-28 |
|  | Champagne cepillado (Oro 22k) | 36 607 819-46 |
|  | Champagne (Oro 22k) | 36 607 819-47 |
|  | Dark Platinum cepillado | 36 607 819-99 |



VAIA Llave de paso empotrada cierre a la derecha 1/2" - Bronce cepillado

36 607 819

mm [inches]



Códigos y Estándares

| | | | |
|----------------|------------------------|-----------------------------|-----------|
| ASME A112.18.1 | cUPC | DIN 4109 | EN 1111 |
| ISO 3822 | Scottish Water Byelaws | UK Water Supply Regulations | Ü-Zeichen |

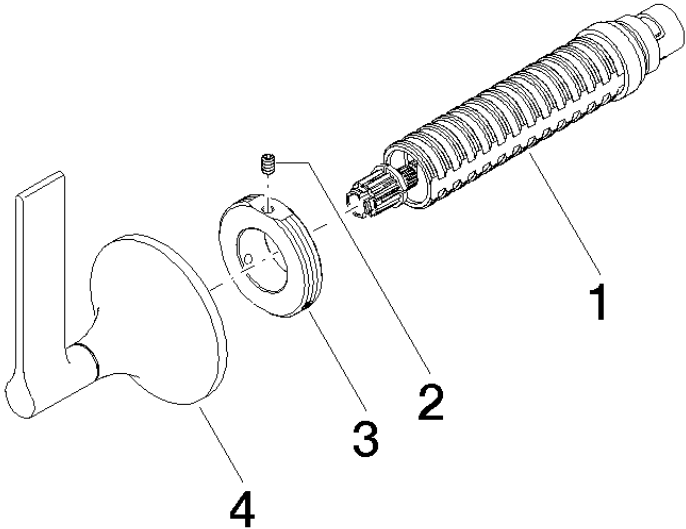
Certificado

| | | | | |
|-----------|--------|-----------|-----------------|--------------|
| WRAS_2011 | LGA_29 | WRAS_2010 | DVGW_DW-6512DN0 | IAPMO_4976 (|
|-----------|--------|-----------|-----------------|--------------|

VAIA Llave de paso empotrada cierre a la derecha 1/2" - Bronce cepillado

36 607 819

Piezas para otros acabados pueden encontrarse aquí:
 Cromo



Lista de piezas de recambios

| Nº | Número de artículo | Denominación | Cantidad de montaje | Plazo de entrega |
|----|--------------------|----------------|---------------------|------------------|
| 1 | 90 90 03 143 00 90 | parte superior | 1 | 2 |
| 2 | 09 31 11 008 90 | varilla | 1 | 2 |
| 3 | 09 21 02 163 90 | disco | 1 | 2 |
| 4 | 90 20 80 015 00-42 | manilla | 1 | 30 |