

VAIA Llave de paso empotrada cierre a la derecha 1/2" - Champagne cepillado
(Oro 22k)

36 607 819

- Roseta Ø 60 mm
- Montura con husillo ajustable y camisa



	Champagne cepillado (Oro 22k)	36 607 819-46
	Cromo	36 607 819-00
	Platino cepillado	36 607 819-06
	Platino	36 607 819-08
	Dark Chrome	36 607 819-19
	Latón cepillado (Oro 23k)	36 607 819-28
	Bronce cepillado	36 607 819-42
	Champagne (Oro 22k)	36 607 819-47
	Dark Platinum cepillado	36 607 819-99

Complementos necesarios

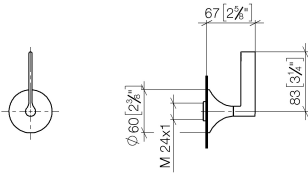


- Válvula empotrada 1/2" - 35 607 970 90**
- Profundidad de montaje máx. mm
 - Profundidad de montaje mín. mm



VAIA Llave de paso empotrada cierre a la derecha 1/2" - Champagne cepillado
(Oro 22k)

36 607 819
mm [inches]



Códigos y Estándares

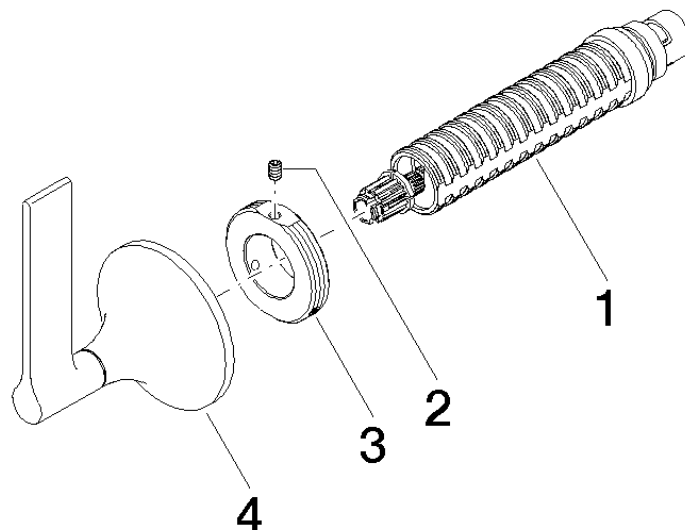
ASME A112.18.1	cUPC	DIN 4109	EN 1111
EN 200	ISO 3822	Scottish Water Byelaws	UK Water Supply Regulations
Ü-Zeichen			

Certificado

DVGW_DW-6501DN0	WRAS_2011	LGA_29	WRAS_2010	DVGW_DW-6512DN0
IAPMO_4976 (

**VAIA Llave de paso empotrada cierre a la derecha 1/2" - Champagne cepillado
(Oro 22k)**

36 607 819



Lista de piezas de recambios

Nº	Número de artículo	Denominación	Cantidad de montaje	Plazo de entrega
1	90 90 03 143 00 90	parte superior	1	2
2	09 31 11 008 90	varilla	1	2
3	09 21 02 163 90	disco	1	2
4	90 20 80 015 00-46	manilla	1	30