

36 607 892    Versión del producto de 27/10/2020

- Roseta Ø 55 mm
- Montura con husillo ajustable y camisa



	Dark Brass cepillado	36 607 892-39
	Cromo	36 607 892-00
	Platino cepillado	36 607 892-06
	Platino	36 607 892-08
	Dark Chrome	36 607 892-19
	Latón cepillado (Oro 23k)	36 607 892-28
	Negro mate	36 607 892-33
	Bronce cepillado	36 607 892-42
	Champagne cepillado (Oro 22k)	36 607 892-46
	Champagne (Oro 22k)	36 607 892-47
	Cromo cepillado	36 607 892-93
	Dark Platinum cepillado	36 607 892-99

TARA Llave de paso empotrada cierre a la derecha 1/2" - Dark Brass cepillado

TARA

36 607 892

Versión del producto de 27/10/2020

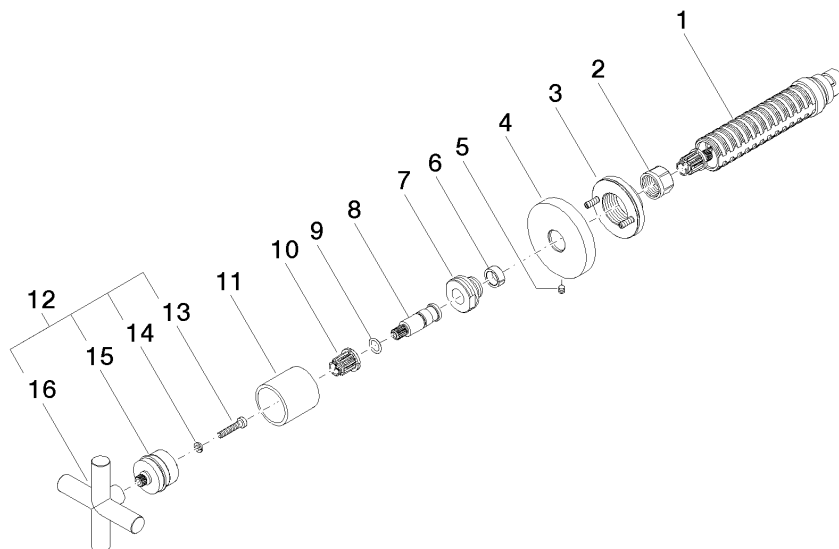
mm [inches]



Códigos y Estándares			
DIN 4109	EN 1111	ISO 3822	Scottish Water Byelaws
UK Water Supply Regulations	Ü-Zeichen		

Certificados y sostenibilidad			
WRAS_2011	LGA_29	WRAS_2010	DVGW_DW-6512DN0

Piezas para otros  
acabados pueden  
encontrarse aquí:  
Cromo



## Lista de piezas de recambios

Nº	Número de artículo	Denominación	Cantidad de montaje	Plazo de entrega
15	90 12 12 007 00-39	alojamiento	1,00	30
4	09 27 89 108-39	roseta	1,00	60
8	09 29 06 022 90	husillo	1,00	2
6	90 14 15 020 03 90	anillo	1,00	2
2	90 23 30 023 00 90	tuerca	1,00	2
5	90 31 11 007 00 90	varilla	1,00	2
16	09 20 89 010-39	manilla	1,00	60
10	90 12 12 002 00 90	manguito de engaste	1,00	2
1	90 90 03 143 00 90	parte superior	1,00	2
11	09 21 02 144-39	camisa	1,00	60
9	90 14 10 060 00 90	sello	1,00	2
13	90 30 30 075 00 90	tornillo	1,00	2
3	90 21 02 108 00 90	disco	1,00	2
14	90 30 11 029 00 90	disco	1,00	2
7	09 24 05 002 90	boquilla	1,00	2
12	90 20 89 010 10-39	manilla	1,00	30