

IMO Llave de paso empotrada cierre a la izquierda 1/2" - Dark Platinum cepillado

IMO

36 607 980 Versión del producto de 1/6/2024

- Roseta 60 x 60 mm
- Montura con husillo ajustable y camisa



	Dark Platinum cepillado	36 607 980-99
	Cromo	36 607 980-00
	Platino cepillado	36 607 980-06
	Platino	36 607 980-08
	Dark Chrome	36 607 980-19
	Light Gold cepillado	36 607 980-27
	Latón cepillado (Oro 23k)	36 607 980-28
	Negro mate	36 607 980-33
	Cromo cepillado	36 607 980-93

Complementos necesarios

Válvula empotrada 1/2" - 35 607 970 90



- Profundidad de montaje máx. 145 mm
- Profundidad de montaje mín. 75 mm

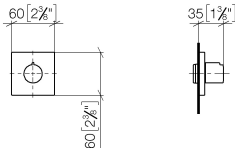


IMO Llave de paso empotrada cierre a la izquierda 1/2" - Dark Platinum cepillado

IMO

36 607 980 Versión del producto de 1/6/2024

mm [inches]

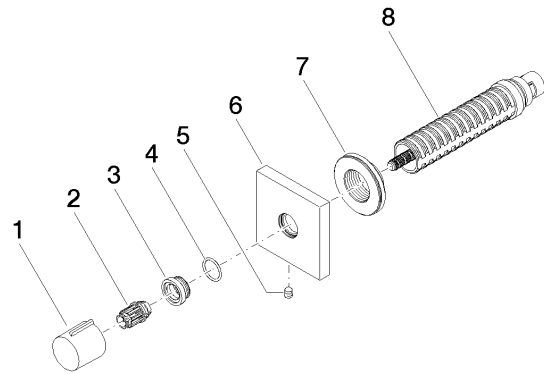


Códigos y Estándares

ASME A112.18.1	cUPC	DIN 4109	EN 1111
EN 200	ISO 3822	Scottish Water Byelaws	UK Water Supply Regulations
Ü-Zeichen			

Certificados y sostenibilidad

DVGW_DW-6501DN0	WRAS_2011	LGA_29	WRAS_2010	DVGW_DW-6512DN0
LGA_29	IAPMO_4976 (



Lista de piezas de recambios

Nº	Número de artículo	Denominación	Cantidad de montaje	Plazo de entrega
	3 09 12 12 043-99	alojamiento	1,00	20
	4 09 14 10 017 90	sello	1,00	2
	6 09 27 98 014-99	roseta	1,00	20
	8 90 90 03 202 00 90	parte superior	1,00	2
	7 09 21 02 151 90	camisa	1,00	2
	1 09 20 98 001-99	manilla	1,00	20
	2 09 12 12 005 90	manguito de engaste	1,00	2
	5 90 31 11 004 00 90	varilla	1,00	2