

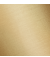






SYMETRICS Llave de paso empotrada cierre a la izquierda 1/2" - Latón cepillado (Oro 23k)

SYMETRICS


36 607 985 Versión del producto de 1/6/2024

- Roseta 60 x 60 mm
- Montura con husillo ajustable y camisa



	Latón cepillado (Oro 23k)	36 607 985-28
	Cromo	36 607 985-00
	Platino cepillado	36 607 985-06
	Platino	36 607 985-08
	Dark Chrome	36 607 985-19
	Light Gold cepillado	36 607 985-27
	Cromo cepillado	36 607 985-93
	Dark Platinum cepillado	36 607 985-99

Complementos necesarios

- 
- Válvula empotrada 1/2" -

35 607 970 90

 - Profundidad de montaje máx. 145 mm
 - Profundidad de montaje mín. 75 mm

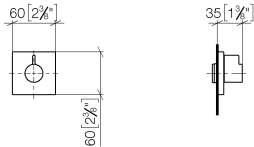


SYMETRICS Llave de paso empotrada cierre a la izquierda 1/2" - Latón
cepillado (Oro 23k)

SYMETRICS

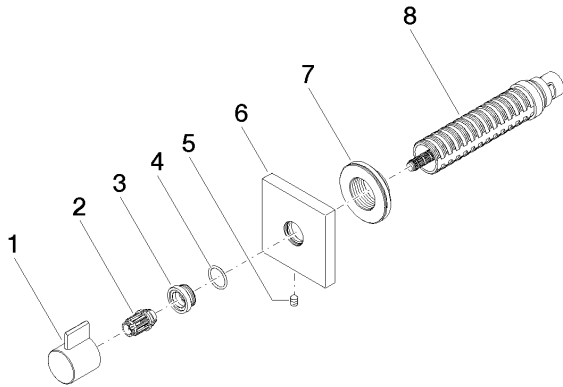
36 607 985 Versión del producto de 1/6/2024

mm [inches]



Códigos y Estándares			
DIN 4109	EN 1111	EN 200	ISO 3822
Scottish Water Byelaws	UK Water Supply Regulations	Ü-Zeichen	

Certificados y sostenibilidad				
DVGW_DW- 6501DN0	WRAS_2011	LGA_29	WRAS_2010	DVGW_DW- 6512DN0
LGA_29				



Lista de piezas de recambios

Nº	Número de artículo	Denominación	Cantidad de montaje	Plazo de entrega
2	09 12 12 005 90	manguito de engaste	1,00	2
3	09 12 12 043-28	alojamiento	1,00	20
7	09 21 02 151 90	camisa	1,00	2
1	09 20 98 002-28	manilla	1,00	20
8	90 90 03 202 00 90	parte superior	1,00	2
4	09 14 10 017 90	sello	1,00	2
6	09 27 98 014-28	roseta	1,00	20
5	90 31 11 004 00 90	varilla	1,00	2