

MADISON Llave de paso empotrada cierre a la derecha 3/4" - Latón cepillado
(Oro 23k)

36 608 361



- Roseta Ø 55 mm
- Montura con husillo ajustable y camisa
- 3x Plaquetas de porcelana HOT, COLD y NEUTRAL

	Latón cepillado (Oro 23k)	36 608 361-28
	Cromo	36 608 361-00
	Platino cepillado	36 608 361-06
	Platino	36 608 361-08
	Latón (Oro 23k)	36 608 361-09
	Dark Platinum cepillado	36 608 361-99

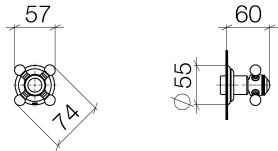
Complementos necesarios

	Válvula empotrada 3/4" - •Profundidad de montaje máx. mm •Profundidad de montaje mín. mm	35 608 970 90
--	---	---------------



MADISON Llave de paso empotrada cierre a la derecha 3/4" - Latón cepillado
(Oro 23k)

36 608 361



Códigos y Estándares

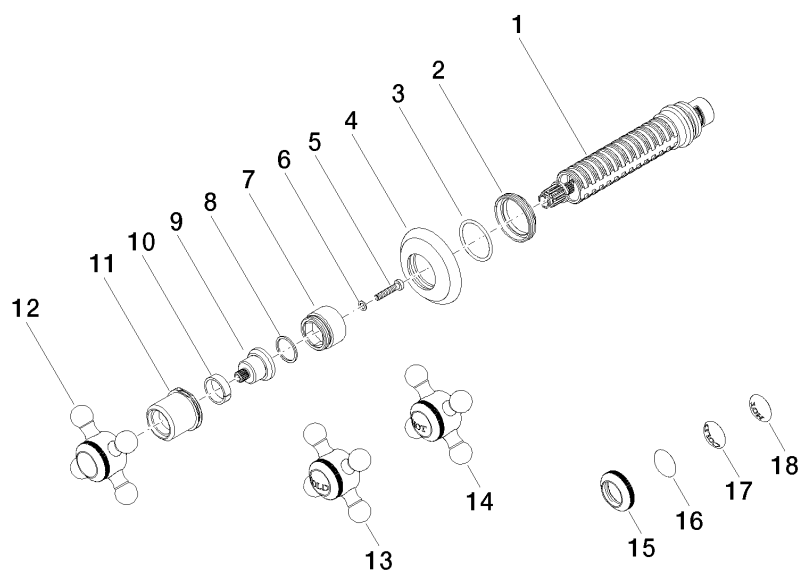
Scottish Water Byelaws	UK Water Supply Regulations
---------------------------	--------------------------------

Certificado

WRAS_2010

**MADISON Llave de paso empotrada cierre a la derecha 3/4" - Latón cepillado
(Oro 23k)**

36 608 361





MADISON Llave de paso empotrada cierre a la derecha 3/4" - Latón cepillado (Oro 23k)

36 608 361

Lista de piezas de recambios

N°	Número de artículo	Denominación	Cantidad de montaje	Plazo de entrega
1	90 90 03 127 00 90	parte superior	1	2
2	09 23 10 125-00	tuerca	1	10
3	90 14 10 063 00 90	sello	1	2
4	09 27 36 102-28	roseta	1	20
5	90 30 30 075 00 90	tornillo	1	2
6	09 30 11 194 90	disco	1	2
7	09 18 30 007-28	camisa	1	-
Ya no se puede pedir el repuesto, solicite el artículo de repuesto.				
8	90 28 10 030 00 90	anillo	1	2
9	09 12 12 064-28	alojamiento	1	-
Ya no se puede pedir el repuesto, solicite el artículo de repuesto.				
10	90 14 15 021 00 90	anillo	1	2
11	09 21 02 161-28	funda	1	20
12	04 20 36 100 02-28	manilla	1	20
13	04 20 36 100 00-28	manilla (cold)	1	20
14	04 20 36 100 01-28	manilla (hot)	1	20
15	09 20 36 005-28	manilla	1	20
16	09 26 01 016 90	accessorio	1	2
17	09 26 01 010 90	accessorio	1	2
18	09 26 01 011 90	accessorio	1	2