

**META Monomando mural de lavabo sin válvula - Champagne cepillado (Oro 22k)**

META

36 860 660



- Saliente 190 mm
- Caño rígido
- Aireador redondo
- Diámetro del orificio caño 37 mm
- Diámetro del orificio batería monomando 57 mm
- Roseta para el caño de salida Ø 55mm
- Roseta para la batería Ø 78mm
- Caudal máx. 5,7 l/min
- Sin plomo
- Este producto puede ayudar a un edificio a cumplir con los requisitos de los sistemas de certificación ecológica de edificios: LEED®, BREEAM®, DGNB

	Champagne cepillado (Oro 22k)	36 860 660-46
	Cromo	36 860 660-00
	Platino cepillado	36 860 660-06
	Dark Chrome	36 860 660-19
	Oro claro	36 860 660-26
	Oro claro cepillado	36 860 660-27
	Negro mate	36 860 660-33
	Bronce cepillado	36 860 660-42
	Champagne (Oro 22k)	36 860 660-47
	Cromo cepillado	36 860 660-93
	Dark Platinum cepillado	36 860 660-99

**Complementos necesarios**



**Batería monomando de pared empotrada mando a la derecha -** 35 816 970 90  
 •ATENCIÓN: No es apropiada para el montaje empotrado. Empalme por medio de válvulas de escuadra, fijación mediante atornillamiento a la pared trasera.

**Complementos necesarios**

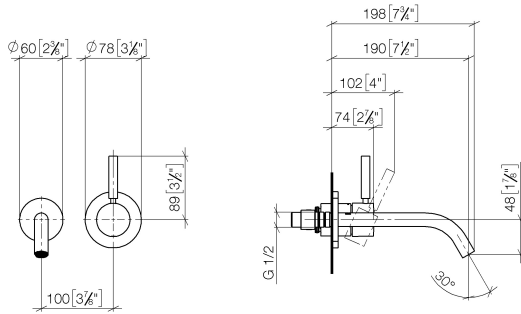


**Batería monomando de pared empotrada -** 35 860 970 90  
 •Profundidad de montaje máx. 95 mm  
 •Profundidad de montaje mín. 80 mm

## META Monomando mural de lavabo sin válvula - Champagne cepillado (Oro 22k)

META

36 860 660  
mm [inches]



### Diagrama de flujo



### Diagrama de trayectoria



### Códigos y Estándares

EN 817

Scottish Water  
Byelaws

UK Water Supply  
Regulations



## META Monomando mural de lavabo sin válvula - Champagne cepillado (Oro 22k)

META

---

36 860 660

Certificado

---

WRAS\_2107

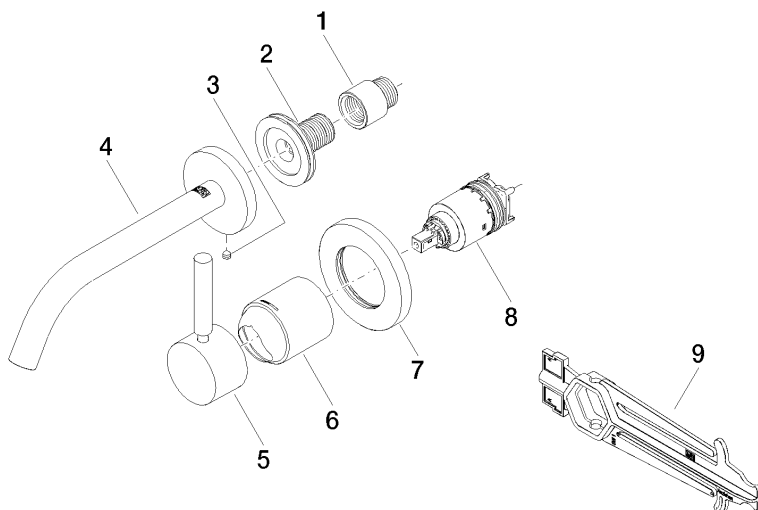
DVGW\_DW-  
6512DN0

**META Monomando mural de lavabo sin válvula - Champagne cepillado (Oro 22k)**

META

36 860 660

**Versión del producto de 7/1/2023**





META Monomando mural de lavabo sin válvula - Champagne cepillado (Oro 22k)

META

36 860 660

Lista de piezas de recambios

Versión del producto de 7/1/2023

Nº	Número de artículo	Denominación	Cantidad de montaje	Plazo de entrega
	09 24 03 072 10 90	boquilla	9	2