

MEM Monomando mural de lavabo sin válvula - Champagne (Oro 22k)

MEM

36 860 782



- Saliente 177 mm
- Caño rígido
- Aireador rectangular
- Diámetro del orificio caño 37 mm
- Diámetro del orificio batería monomando 57 mm
- Roseta para el caño de salida 80 x 60mm
- Roseta para la batería 80 x 80mm
- Caudal máx. 5,7 l/min
- Sin plomo
- Este producto puede ayudar a un edificio a cumplir con los requisitos de los sistemas de certificación ecológica de edificios: LEED®, BREEAM®, DGNB

	Champagne (Oro 22k)	36 860 782-47
	Cromo	36 860 782-00
	Platino cepillado	36 860 782-06
	Platino	36 860 782-08
	Dark Chrome	36 860 782-19
	Latón cepillado (Oro 23k)	36 860 782-28
	Champagne cepillado (Oro 22k)	36 860 782-46
	Dark Platinum cepillado	36 860 782-99

Complementos necesarios



Batería monomando de pared empotrada mando a la derecha - 35 816 970 90
 • ATENCIÓN: No es apropiada para el montaje empotrado. Empalme por medio de válvulas de escuadra, fijación mediante atornillamiento a la pared trasera.

Complementos necesarios



Batería monomando de pared empotrada - 35 860 970 90
 • Profundidad de montaje máx. 95 mm
 • Profundidad de montaje mín. 80 mm

36 860 782

mm [inches]

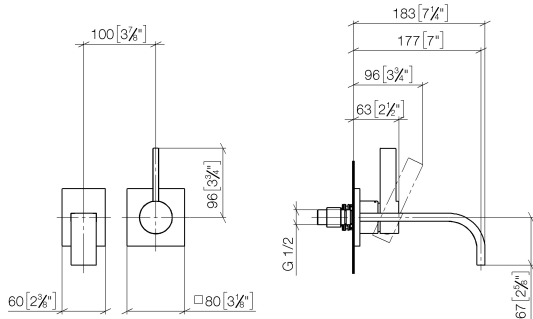
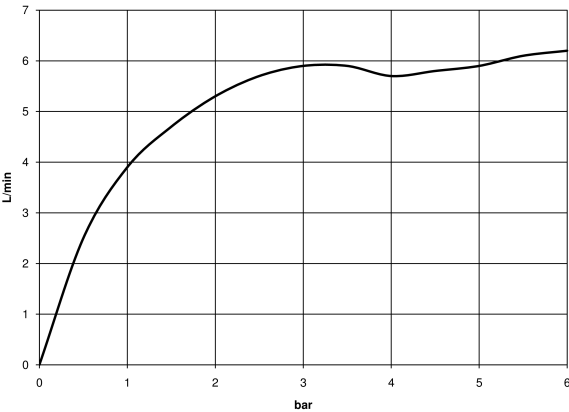


Diagrama de flujo



Códigos y Estándares

EN 817

Scottish Water
Byelaws

UK Water Supply
Regulations



MEM Monomando mural de lavabo sin válvula - Champagne (Oro 22k)

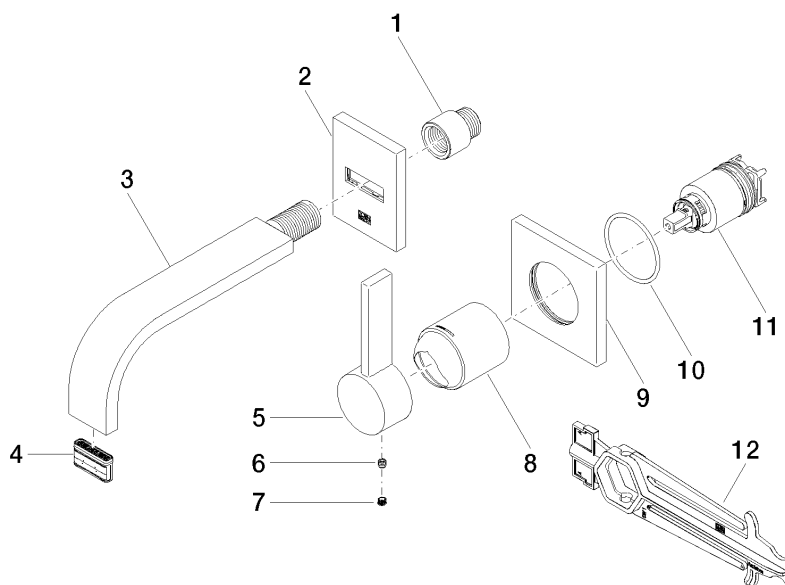
MEM

36 860 782

Certificado

WRAS_2107

DVGW_DW-
6512DN0





MEM Monomando mural de lavabo sin válvula - Champagne (Oro 22k)

MEM

36 860 782

Lista de piezas de recambios

Nº	Número de artículo	Denominación	Cantidad de montaje	Plazo de entrega
	09 24 03 072 10 90	boquilla	12	2