



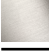



LISSE Monomando mural de lavabo sin válvula - Negro mate

LISSE

36 860 845



- Saliente 170 mm
- Caño rígido
- Aireador redondo
- Diámetro del orificio caño 37 mm
- Diámetro del orificio batería monomando 57 mm
- Roseta 78 x 78 mm
- Caudal máx. 5,7 l/min
- Sin plomo
- Este producto puede ayudar a un edificio a cumplir con los requisitos de los sistemas de certificación ecológica de edificios: LEED®, BREEAM®, DGNB

	Negro mate	36 860 845-33
	Cromo	36 860 845-00
	Platino cepillado	36 860 845-06
	Dark Chrome	36 860 845-19
	Cromo cepillado	36 860 845-93
	Dark Platinum cepillado	36 860 845-99

Complementos necesarios



Bateria monomando de pared empotrada mando a la derecha - 35 816 970 90
 ●ATENCIÓN: No es apropiada para el montaje empotrado. Empalme por medio de válvulas de escuadra, fijación mediante atornillamiento a la pared trasera.

Complementos necesarios



Bateria monomando de pared empotrada - 35 860 970 90
 ●Profundidad de montaje máx. 95 mm
 ●Profundidad de montaje mín. 75 mm

36 860 845

mm [inches]

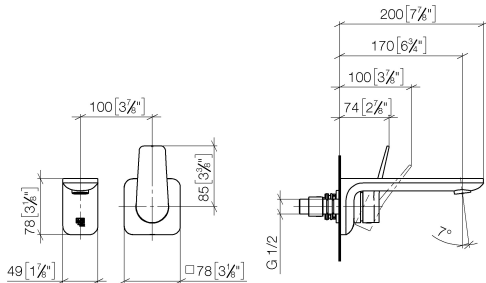
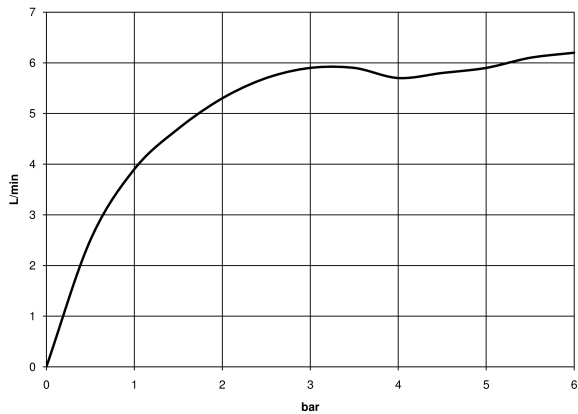


Diagrama de flujo



Códigos y Estándares

EN 817

EPA WaterSense

NSF372

NSF61

Scottish Water
Byelaws

UK Water Supply
Regulations

WaterSense





LISSE Monomando mural de lavabo sin válvula - Negro mate

LISSE

36 860 845

Certificado

WRAS_2107

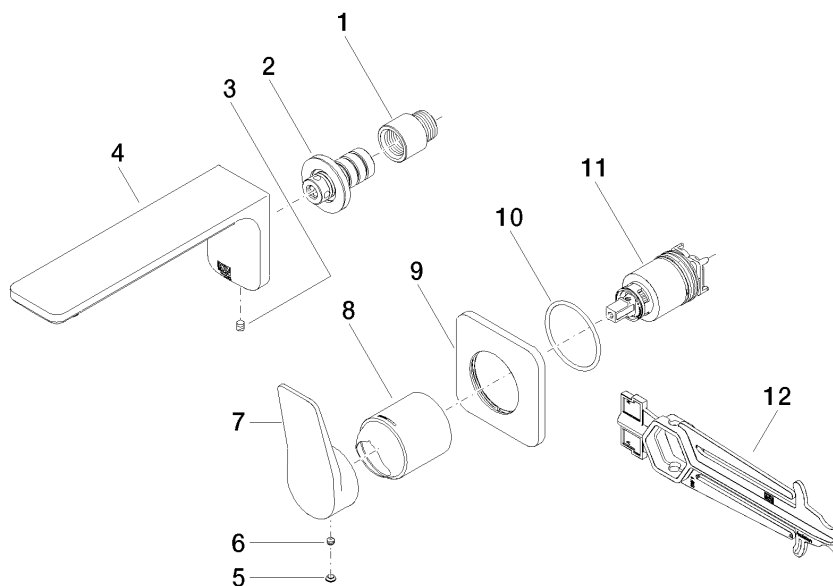
IAPMO_8834

IAPMO_6397

IAPMO_N-4976

DVGW_DW-
6512DN0

Versión del producto de 4/1/2024





LISSE Monomando mural de lavabo sin válvula - Negro mate

LISSE

36 860 845

Lista de piezas de recambios

Versión del producto de 4/1/2024

N°	Número de artículo	Denominación	Cantidad de montaje	Plazo de entrega
	09 24 03 072 10 90	boquilla	12	2