



- Saliente 250 mm
- Caño rígido
- Aireador redondo
- Diámetro del orificio caño 37 mm
- Diámetro del orificio batería monomando 57 mm
- Roseta para el caño de salida Ø 60mm
- Roseta para la batería Ø 78mm
- Caudal máx. 5,7 l/min
- Sin plomo
- Este producto puede ayudar a un edificio a cumplir con los requisitos de los sistemas de certificación ecológica de edificios: LEED®, BREEAM®, DGNB

	Light Gold cepillado	36 861 660-27
	Cromo	36 861 660-00
	Platino cepillado	36 861 660-06
	Dark Chrome	36 861 660-19
	Light Gold	36 861 660-26
	Negro mate	36 861 660-33
	Dark Brass cepillado	36 861 660-39
	Bronce cepillado	36 861 660-42
	Champagne cepillado (Oro 22k)	36 861 660-46
	Champagne (Oro 22k)	36 861 660-47
	Cromo cepillado	36 861 660-93
	Dark Platinum cepillado	36 861 660-99

Complementos necesarios



- Bateria monomando de pared empotrada mando a la derecha - 35 816 970 90**
- **ATENCIÓN:** No es apropiada para el montaje empotrado. Empalme por medio de válvulas de escuadra, fijación mediante atornillamiento a la pared trasera.

Complementos necesarios



- Bateria monomando de pared empotrada - 35 860 970 90**
- Profundidad de montaje mín. 80 mm
 - Profundidad de montaje máx. 95 mm
 - Posicionamiento del mezclador arriba, a la izquierda o a la derecha del caño de salida.

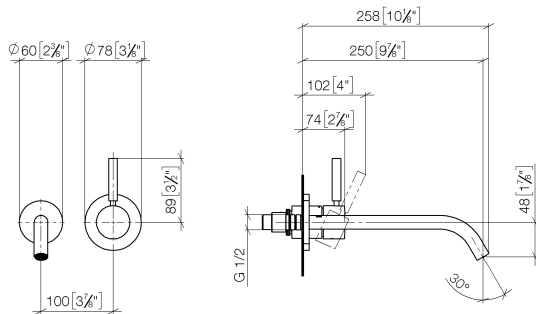
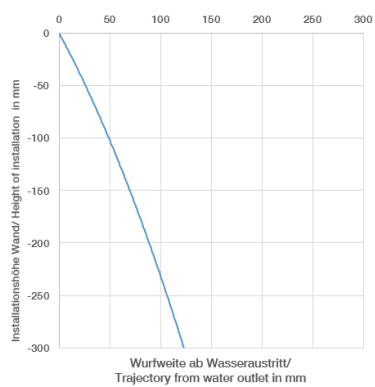


Diagrama de flujo



Diagrama de trayectoria



Códigos y Estándares

EN 817

Scottish Water
Byelaws

UK Water Supply
Regulations



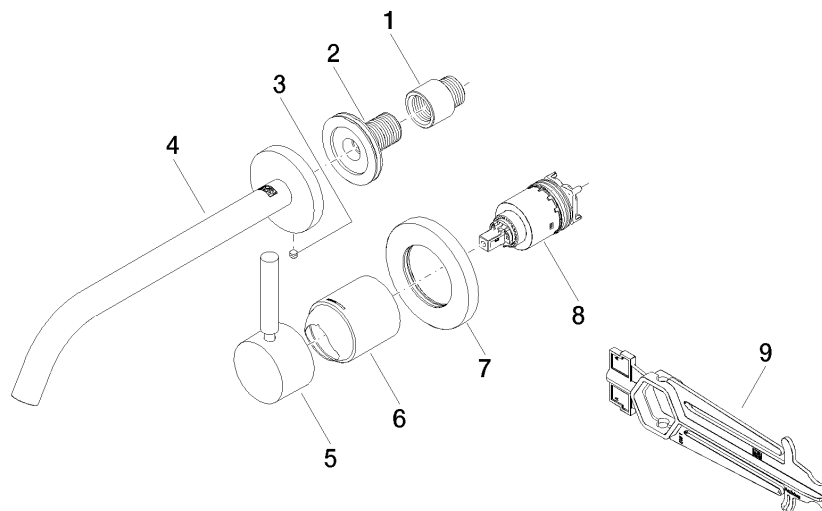
META Monomando mural de lavabo sin válvula - Light Gold cepillado

META

36 861 660 Versión del producto de 1/7/2023

Certificados y sostenibilidad

DVGW_DW- WRAS_2107
6512DN0



Lista de piezas de recambios

Nº	Número de artículo	Denominación	Cantidad de montaje	Plazo de entrega
2	90 24 03 280 00 90	boquilla	1,00	2
9	90 30 09 064 00 90	llave	1,00	2
3	09 31 11 112 90	varilla	1,00	60
4	90 28 22 324 00-27	caño	1,00	30
7	90 27 62 011 00-27	roseta	1,00	30
8	90 15 05 064 01 90	cartucho	1,00	2
5	90 20 66 007 00-27	manilla	1,00	30
1	09 24 03 072 10 90	boquilla	1,00	2
6	09 11 02 288-27	funda	1,00	60