

META META SLIM Monomando mural de lavabo sin válvula - Bronce cepillado

META

36 861 662 Versión del producto de 1/9/2021



- Saliente 250 mm
- Caño rígido
- Aireador redondo
- Diámetro del orificio caño 37 mm
- Diámetro del orificio batería monomando 57 mm
- Roseta para el caño de salida Ø 55mm
- Roseta para la batería Ø 78mm
- Caudal máx. 5,7 l/min
- Sin plomo
- Este producto puede ayudar a un edificio a cumplir con los requisitos de los sistemas de certificación ecológica de edificios: LEED®, BREEAM®, DGNB

	Bronce cepillado	36 861 662-42
	Cromo	36 861 662-00
	Platino cepillado	36 861 662-06
	Dark Chrome	36 861 662-19
	Light Gold	36 861 662-26
	Light Gold cepillado	36 861 662-27
	Negro mate	36 861 662-33
	Dark Brass cepillado	36 861 662-39
	Champagne cepillado (Oro 22k)	36 861 662-46
	Champagne (Oro 22k)	36 861 662-47
	Cromo cepillado	36 861 662-93
	Dark Platinum cepillado	36 861 662-99

Complementos necesarios



Batería monomando de pared empotrada - 35 860 970 90

- Profundidad de montaje mín. 80 mm
- Profundidad de montaje máx. 95 mm
- Posicionamiento del mezclador arriba, a la izquierda o a la derecha del caño de salida.

Complementos necesarios



Batería monomando de pared empotrada mando a la derecha - 35 816 970 90

- ATENCIÓN: No es apropiada para el montaje empotrado. Empalme por medio de válvulas de escuadra, fijación mediante atornillamiento a la pared trasera.

mm [inches]

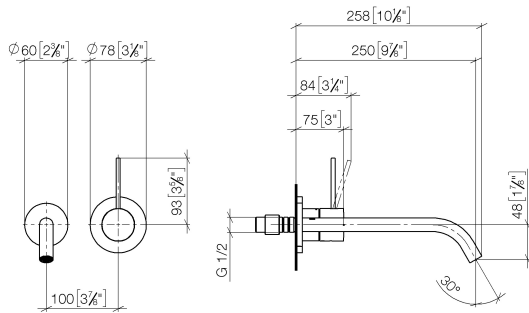
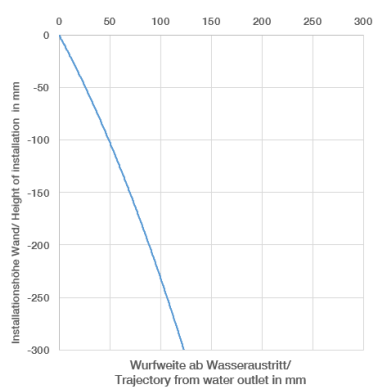


Diagrama de flujo



Diagrama de trayectoria



Códigos y Estándares

EN 817



META META SLIM Monomando mural de lavabo sin válvula - Bronce cepillado

META

36 861 662 Versión del producto de 1/9/2021

Certificados y sostenibilidad

DVGW_DW-
6512DN0

