

META META PURE Monomando mural de lavabo sin válvula - Dark Chrome

META

36 861 664



- Saliente 250 mm
- Caño rígido
- Aireador redondo
- Diámetro del orificio caño 37 mm
- Diámetro del orificio batería monomando 57 mm
- Roseta para el caño de salida Ø 55mm
- Roseta para la batería Ø 78mm
- Caudal máx. 5,7 l/min
- Sin plomo
- Este producto puede ayudar a un edificio a cumplir con los requisitos de los sistemas de certificación ecológica de edificios: LEED®, BREEAM®, DGNB

	Dark Chrome	36 861 664-19
	Cromo	36 861 664-00
	Platino cepillado	36 861 664-06
	Light Gold	36 861 664-26
	Light Gold cepillado	36 861 664-27
	Negro mate	36 861 664-33
	Dark Brass cepillado	36 861 664-39
	Bronce cepillado	36 861 664-42
	Champagne cepillado (Oro 22k)	36 861 664-46
	Champagne (Oro 22k)	36 861 664-47
	Cromo cepillado	36 861 664-93
	Dark Platinum cepillado	36 861 664-99

Complementos necesarios



Batería monomando de pared empotrada - 35 860 970 90

- Profundidad de montaje máx. 95 mm
- Profundidad de montaje mín. 80 mm
- Posicionamiento del mezclador arriba, a la izquierda o a la derecha del caño de salida.

36 861 664

mm [inches]

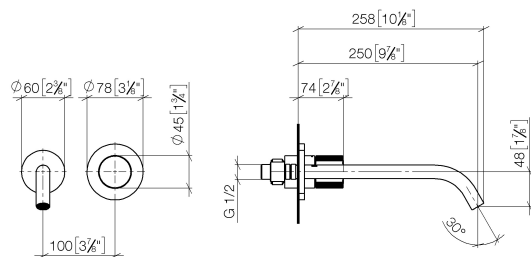


Diagrama de flujo

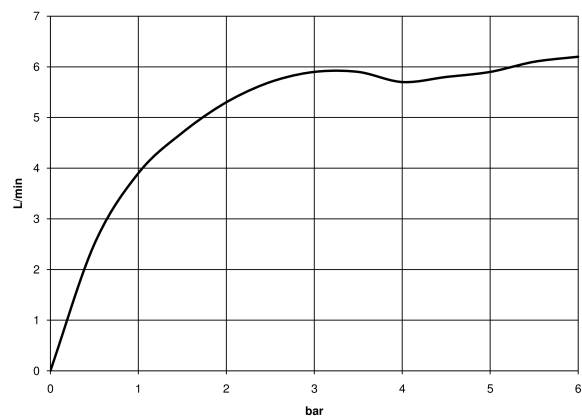
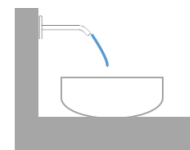
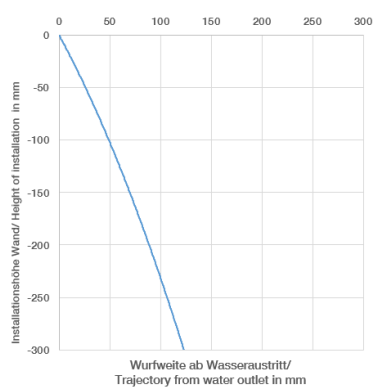


Diagrama de trayectoria



Códigos y Estándares

DIN 4109

EN 817

ISO 3822

Ü-Zeichen



META META PURE Monomando mural de lavabo sin válvula - Dark Chrome

META

36 861 664

Certificados y sostenibilidad

DVGW_DW- LGA_29
6512DN0

