

MEM Monomando mural de lavabo con cubierta sin válvula - Latón cepillado (Oro 23k)

MEM

36 863 782



- Saliente 177 mm
- Caño rígido
- Aireador rectangular
- Diámetro del orificio caño 37 mm
- Diámetro del orificio batería monomando 57 mm
- Cubierta 80 x 180 mm
- Caudal máx. 5,7 l/min
- Sin plomo
- Este producto puede ayudar a un edificio a cumplir con los requisitos de los sistemas de certificación ecológica de edificios: LEED®, BREEAM®, DGNB

	Latón cepillado (Oro 23k)	36 863 782-28
	Cromo	36 863 782-00
	Platino cepillado	36 863 782-06
	Platino	36 863 782-08
	Dark Chrome	36 863 782-19
	Champagne cepillado (Oro 22k)	36 863 782-46
	Champagne (Oro 22k)	36 863 782-47
	Dark Platinum cepillado	36 863 782-99

Complementos necesarios



Batería monomando de pared empotrada mando a la derecha - 35 816 970 90
•ATENCIÓN: No es apropiada para el montaje empotrado. Empalme por medio de válvulas de escuadra, fijación mediante atornillamiento a la pared trasera.

Complementos necesarios



Batería monomando de pared empotrada - 35 860 970 90
•Profundidad de montaje máx. 95 mm
•Profundidad de montaje mín. 80 mm

MEM Monomando mural de lavabo con cubierta sin válvula - Latón cepillado (Oro 23k)

MEM

36 863 782

mm [inches]

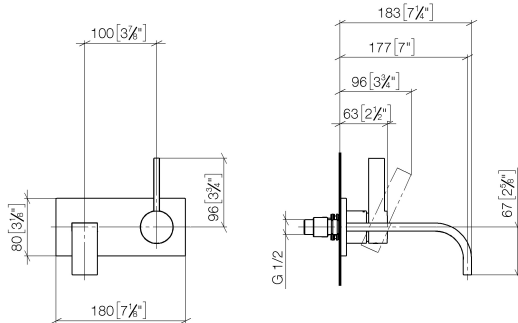


Diagrama de flujo



Códigos y Estándares

DIN 4109

EN 817

ISO 3822

Scottish Water
Byelaws

UK Water Supply Regulations

Ü-Zeichen



MEM Monomando mural de lavabo con cubierta sin válvula - Latón cepillado
(Oro 23k)

MEM

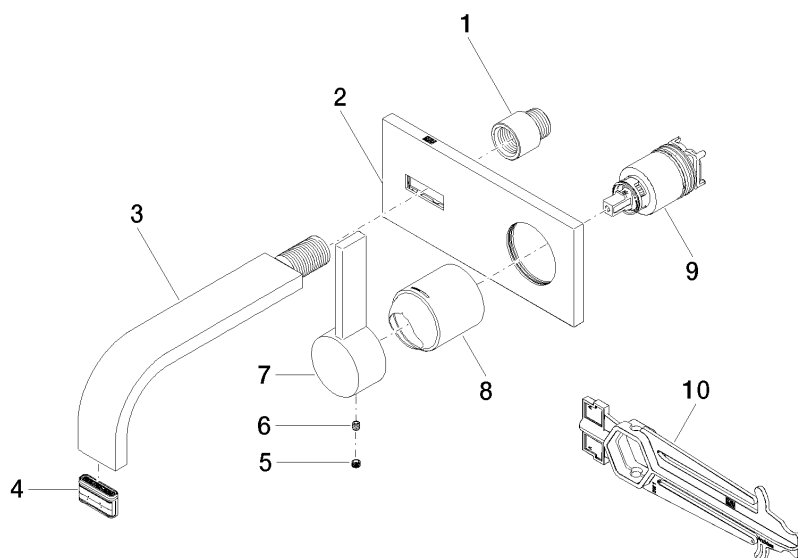
36 863 782
Certificado

LGA_29	WRAS_2107	DVGW_DW- 6512DN0
--------	-----------	---------------------

**MEM Monomando mural de lavabo con cubierta sin válvula - Latón cepillado
(Oro 23k)**

MEM

36 863 782





MEM Monomando mural de lavabo con cubierta sin válvula - Latón cepillado
(Oro 23k)

MEM

36 863 782

Lista de piezas de recambios

Nº	Número de artículo	Denominación	Cantidad de montaje	Plazo de entrega
	09 24 03 072 10 90	boquilla	10	2