

META Grifería de lavabo con función de apertura y cierre electrónicos sin
válvula - Cromo cepillado

META

44 511 660 Versión del producto de 1/7/2023



- Sensor infrarojos
- Saliente 125 mm
- Altura máxima del conjunto 140 mm
- Altura hasta el aireador 52 mm
- Diámetro del orificio 35 mm
- Caño rígido
- Caudal máx. 5,7 l/min
- Aireador redondo
- Adecuada para la desinfección térmica
- Apagado automático al alcanzar el tiempo preestablecido
- Control de temperatura directo en el grifo
- Fuente de alimentación enchufable incluida
- Sin plomo
- 2x Latiguillo de presión M 8 x 1 enroscado, estanqueidad probada
- Este producto puede ayudar a un edificio a cumplir con los requisitos de los sistemas de certificación ecológica de edificios: LEED®, BREEAM®, DGNB

	Cromo cepillado	44 511 660-93
	Cromo	44 511 660-00
	Platino cepillado	44 511 660-06
	Platino	44 511 660-08
	Dark Chrome	44 511 660-19
	Oro claro	44 511 660-26
	Oro claro cepillado	44 511 660-27
	Negro mate	44 511 660-33
	Bronce cepillado	44 511 660-42
	Champagne cepillado (Oro 22k)	44 511 660-46
	Champagne (Oro 22k)	44 511 660-47
	Dark Platinum cepillado	44 511 660-99

META Grifería de lavabo con función de apertura y cierre electrónicos sin válvula - Cromo cepillado

META

44 511 660 Versión del producto de 1/7/2023

mm [inches]

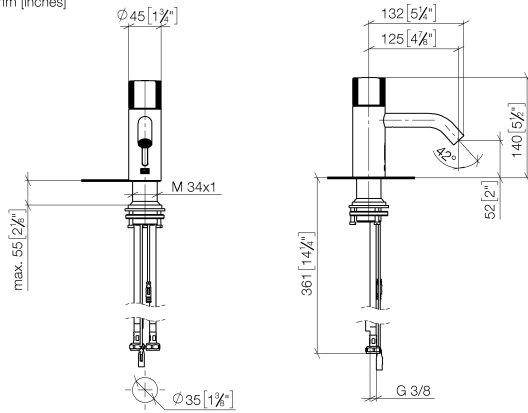


Diagrama de flujo



Códigos y Estándares

DIN 4109

ISO 3822

Scottish Water
Byelaws

UK Water Supply
Regulations

Ü-Zeichen



META Grifería de lavabo con función de apertura y cierre electrónicos sin válvula - Cromo cepillado

META

44 511 660 Versión del producto de 1/7/2023

Certificados y sostenibilidad

LGA_38

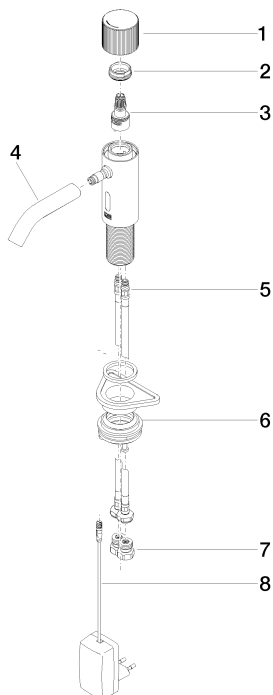
WRAS_2212

META Grifería de lavabo con función de apertura y cierre electrónicos sin válvula - Cromo cepillado

META

44 511 660 Versión del producto de 1/7/2023

Piezas para otros
acabados pueden
encontrarse aquí:
Cromo



Lista de piezas de recambios

Nº	Número de artículo	Denominación	Cantidad de montaje	Plazo de entrega
8	90 10 01 251 00 90	unidad de alimentación	1,00	2
5	04 30 04 100 00 90	manguera	2,00	2
4	90 11 06 206 00-93	caño	1,00	20
6	04 23 10 044 08 90	juego de fijación	1,00	2
1	90 20 66 124 00-93	manilla	1,00	20
3	90 90 03 173 00 90	parte superior	1,00	2
7	90 24 03 314 00 90	juego de boquilla	2,00	2
2	09 24 04 562 90	tuerca	1,00	60