

**IMO Grifería de lavabo con función de apertura y cierre electrónicos sin válvula  
- Cromo cepillado**

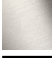

IMO

44 515 670    Versión del producto de 1/6/2024



- Sensor infrarojos
- Saliente 130 mm
- Altura máxima del conjunto 135 mm
- Altura hasta el aireador 74 mm
- Diámetro del orificio 35 mm
- Caño rígido
- Caudal máx. 5,7 l/min
- Aireador rectangular
- Adecuada para la desinfección térmica
- Apagado automático al alcanzar el tiempo preestablecido
- Control de temperatura directo en el grifo
- Funciona con pilas (pilas no incluidas)
- Requiere batería 1x CR-P2
- 2x Latiguillo de presión M 8 x 1 enroscado, estanqueidad probada
- Sin plomo
- Este producto puede ayudar a un edificio a cumplir con los requisitos de los sistemas de certificación ecológica de edificios: LEED®, BREEAM®, DGNB

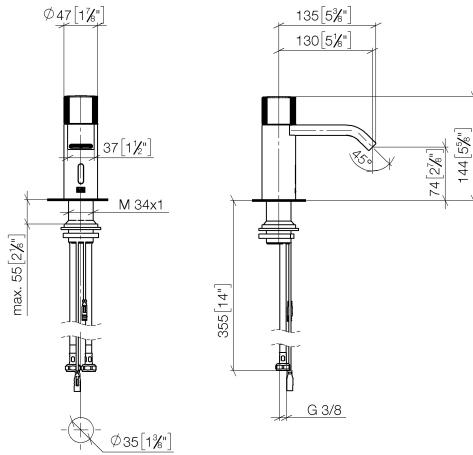
Baterías no incluidas

	Cromo cepillado	44 515 670-93
	Cromo	44 515 670-00
	Platino cepillado	44 515 670-06
	Platino	44 515 670-08
	Light Gold cepillado	44 515 670-27
	Latón cepillado (Oro 23k)	44 515 670-28
	Negro mate	44 515 670-33
	Dark Platinum cepillado	44 515 670-99

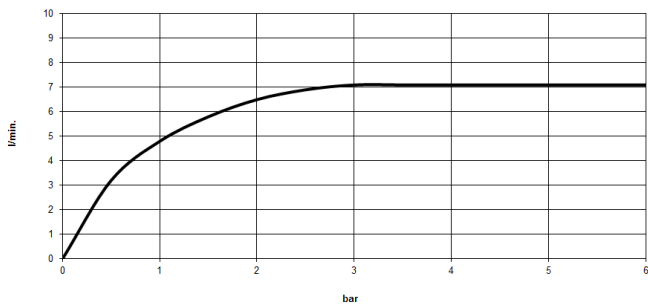
# IMO Grifería de lavabo con función de apertura y cierre electrónicos sin válvula - Cromo cepillado

IMO

44 515 670 Versión del producto de 1/6/2024  
mm [inches]



## Diagrama de flujo



## Códigos y Estándares

DIN 4109

ISO 3822

Scottish Water  
Byelaws

UK Water Supply  
Regulations

Ü-Zeichen



IMO Grifería de lavabo con función de apertura y cierre electrónicos sin válvula  
- Cromo cepillado

IMO

44 515 670    Versión del producto de 1/6/2024

Certificados y sostenibilidad

LGA\_38

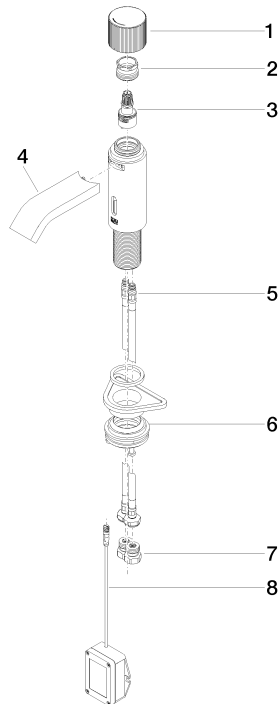
WRAS\_2212

## IMO Grifería de lavabo con función de apertura y cierre electrónicos sin válvula - Cromo cepillado

IMO

44 515 670 Versión del producto de 1/6/2024

Piezas para otros  
acabados pueden  
encontrarse aquí:  
Cromo



### Lista de piezas de recambios

Nº	Número de artículo	Denominación	Cantidad de montaje	Plazo de entrega
5	04 30 04 100 00 90	manguera	2,00	2
1	90 20 66 122 00-93	manilla	1,00	20
6	04 23 10 044 08 90	juego de fijación	1,00	2
3	90 90 03 173 00 90	parte superior	1,00	2
8	90 10 01 250 00 90	alojamiento sin batería	1,00	2
7	90 24 03 314 00 90	juego de boquilla	2,00	2
4	90 28 22 239 00-93	caño	1,00	20
2	09 24 04 565 90	tuerca	1,00	60