

# Dispensador con roseta - Bronce cepillado

GENÉRICOS

82 439 970    Versión del producto de 1/4/2025



- Saliente 124 mm
- Botella de 500 ml
- Se puede llenar desde arriba
- Cabezal del dosificador giratorio
- Altura 124 mm
- Diámetro del orificio 25 mm
- Roseta separada de 55 x 55 mm

Encaja con LOT

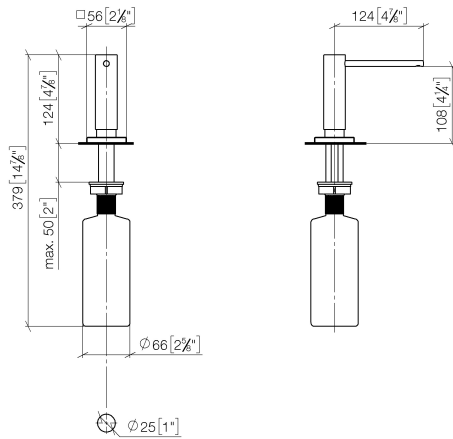
	Bronce cepillado	82 439 970-42
	Cromo	82 439 970-00
	Platino cepillado	82 439 970-06
	Platino	82 439 970-08
	Latón (Oro 23k)	82 439 970-09
	Dark Chrome	82 439 970-19
	Latón cepillado (Oro 23k)	82 439 970-28
	Champagne cepillado (Oro 22k)	82 439 970-46
	Champagne (Oro 22k)	82 439 970-47
	Cromo cepillado	82 439 970-93
	Dark Platinum cepillado	82 439 970-99

## Dispensador con roseta - Bronce cepillado

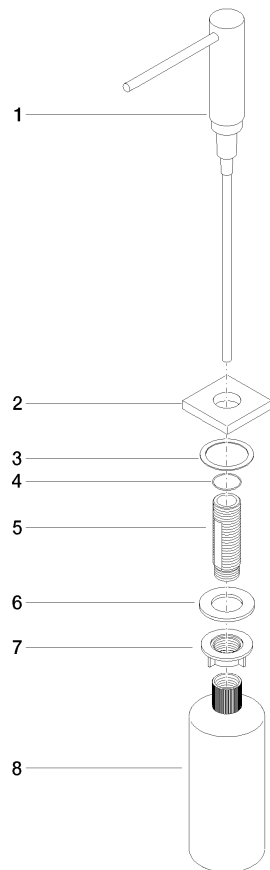
GENÉRICOS

82 439 970 Versión del producto de 1/4/2025

mm [inches]



Piezas para otros  
acabados pueden  
encontrarse aquí:  
Cromo



## Lista de piezas de recambios

Nº	Número de artículo	Denominación	Cantidad de montaje	Plazo de entrega
7	08 10 10 517 90	tuerca	1,00	2
8	90 10 10 603 00 90	recipiente	1,00	2
1	90 10 10 538 00-42	dosificador	1,00	50
6	09 14 05 014 90	sello	1,00	2
2	08 27 97 505-42	roseta	1,00	60
3	08 10 10 624 90	disco	1,00	2
4	09 14 10 151 90	sello	1,00	2
5	08 10 10 527 90	soporte	1,00	2