

Soporte para papel higiénico sin cubierta - Light Gold cepillado

SERIES SPECIFIC

83 500 979 Versión del producto de 1/7/2023

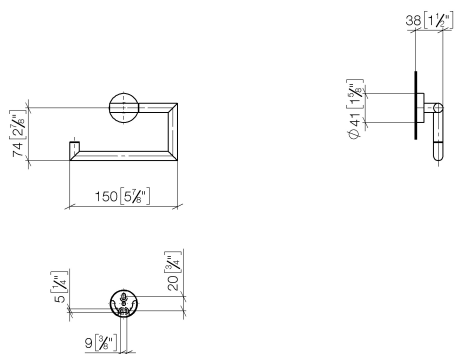


- Ancho 150mm
- Altura 95 mm
- Roseta Ø 40 mm
- Saliente 40 mm

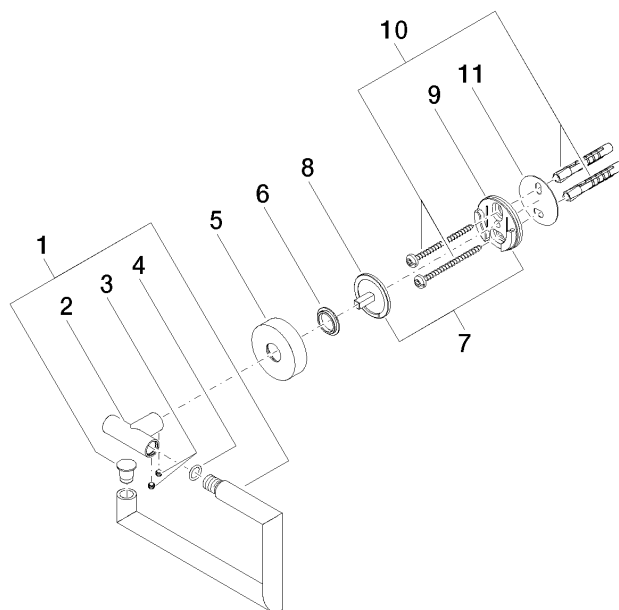
| | | |
|---|-------------------------------|---------------|
|  | Light Gold cepillado | 83 500 979-27 |
|  | Cromo | 83 500 979-00 |
|  | Platino cepillado | 83 500 979-06 |
|  | Dark Chrome | 83 500 979-19 |
|  | Light Gold | 83 500 979-26 |
|  | Negro mate | 83 500 979-33 |
|  | Dark Brass cepillado | 83 500 979-39 |
|  | Bronce cepillado | 83 500 979-42 |
|  | Champagne cepillado (Oro 22k) | 83 500 979-46 |
|  | Champagne (Oro 22k) | 83 500 979-47 |
|  | Cromo cepillado | 83 500 979-93 |
|  | Dark Platinum cepillado | 83 500 979-99 |

83 500 979 Versión del producto de 1/7/2023

mm [inches]



Piezas para otros
acabados pueden
encontrarse aquí:
Cromo



Lista de piezas de recambios

| Nº | Número de artículo | Denominación | Cantidad de montaje | Plazo de entrega |
|----|--------------------|-------------------|---------------------|------------------|
| 11 | 05 30 11 519 00 90 | disco | 1,00 | 2 |
| 3 | 90 31 11 038 00 90 | varilla | 2,00 | 2 |
| 5 | 08 27 97 500-27 | roseta | 1,00 | 60 |
| 4 | 90 14 10 060 00 90 | sello | 1,00 | 2 |
| 7 | 05 17 97 501 01 90 | soporte | 1,00 | 2 |
| 2 | 05 17 97 561 01-27 | soporte | 1,00 | 60 |
| 10 | 05 30 31 025 00 90 | juego de fijación | 1,00 | 2 |
| 8 | 08 17 97 559 90 | soporte | 1,00 | 2 |
| 9 | 08 17 97 501 07 | soporte | 1,00 | 2 |
| 6 | 08 30 11 516 90 | anillo | 1,00 | 2 |
| 1 | 90 28 22 626 00-27 | soporte | 1,00 | 30 |