

ST 050 200 1360



- Barra a pared con soporte deslizante
- Diámetro de tubo 18 mm
- Roseta Ø 60 mm
- Calibración 850 mm
- Flexo metálico 1750mm con bloqueo de giro integrado
- Conexión para flexo de ducha 1/2"
- COMPACT RAIN, caudal máx. 9 l/min (a 3 bares)
- Alcachofa de ducha Ø 64mm
- Este producto puede ayudar a un edificio a cumplir con los requisitos de los sistemas de certificación ecológica de edificios: LEED®, BREEAM®, DGNB

	Cromo	ST 050 200 1360-00
	Platino cepillado	ST 050 200 1360-06
	Platino	ST 050 200 1360-08
	Latón (Oro 23k)	ST 050 200 1360-09
	Latón cepillado (Oro 23k)	ST 050 200 1360-28
	Dark Platinum cepillado	ST 050 200 1360-99

Componentes individuales de este set

Necesita los siguientes componentes para este set



1x 28 002 970-00



1x 26 413 360-00

ST 050 200 1360



- COMPACT RAIN, caudal máx. 9 l/min (a 3 bares)
- Función de: 6 l/min
- Alcachofa de ducha Ø 64mm
- Racor 1/2"

Protección contra reflujo.

	Cromo	28 002 970-0
	Cromo	28 002 970-00 001
	Oro (23,9k)	28 002 970-0
	Platino cepillado	28 002 970-0
	Platino cepillado	28 002 970-06 001
	Platino	28 002 970-0
	Platino	28 002 970-08 001
	Latón (Oro 23k)	28 002 970-0
	Latón (Oro 23k)	28 002 970-09 001
	Latón cepillado (Oro 23k)	28 002 970-2
	Latón cepillado (Oro 23k)	28 002 970-28 001
	Cromo cepillado	28 002 970-9
	Cromo cepillado	28 002 970-93 001
	Dark Platinum cepillado	28 002 970-9
	Dark Platinum cepillado	28 002 970-99 001



MADISON Juego de ducha - Cromo

MADISON

ST 050 200 1360

0
—
0
—
1
—
6
—
0
—
8
—
0
—
9
—
0
—
8
—
0
—
3
—
0
—
9
—
0
—

ST 050 200 1360

mm [inches]

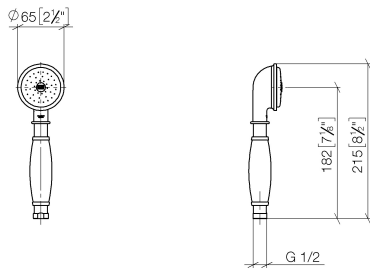
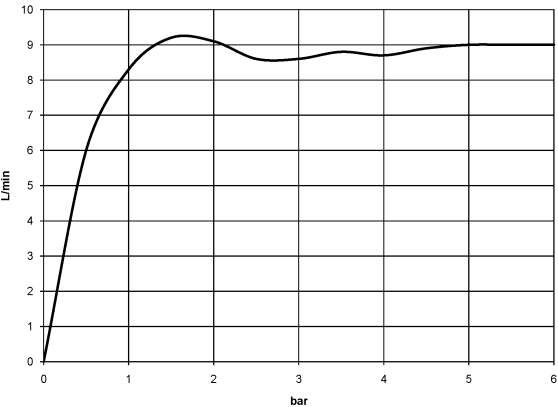


Diagrama de flujo



Certificado

LGA_8

WRAS_240502

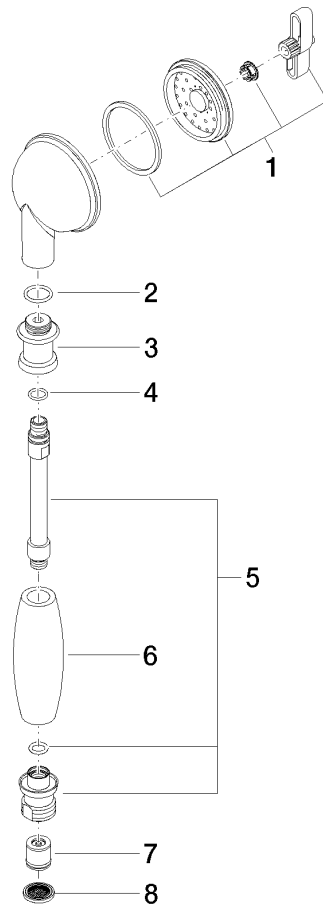


ST 050 200 1360

Códigos y Estándares

DIN 4109	ISO 3822	Scottish Water Byelaws	UK Water Supply Regulations
----------	----------	---------------------------	--------------------------------

Ü-Zeichen



Lista de piezas de recambios

N°	Número de artículo	Denominación	Cantidad de montaje	Plazo de entrega
	90 12 01 010 00 90	juego	8	2

ST 050 200 1360



- Barra a pared con soporte deslizante
- Diámetro de tubo 18 mm
- Roseta Ø 60 mm
- Calibración 850 mm
- Flexo metálico 1750mm con bloqueo de giro integrado
- Conexión para flexo de ducha 1/2"


Ester artículo no incluye ducha de mano!

	Cromo	26 413 360-0
	Platino cepillado	26 413 360-0
	Platino	26 413 360-0
	Latón (Oro 23k)	26 413 360-0
	Latón cepillado (Oro 23k)	26 413 360-2
	Dark Platinum cepillado	26 413 360-9


ST 050 200 1360

0
—
6
—
8
—
9
—
8
—
9
—


Complementos recomendados

	Cuerpo empotrado - ●Profundidad de montaje máx. 163 mm ●Profundidad de montaje mín. 90 mm	35 085 970 90
---	--	---------------


Complementos recomendados

	MADISON Codo de conexión a pared - Cromo	28 450 410-00
---	---	---------------


Complementos necesarios

	MADISON Ducha de mano FlowReduce - Cromo ●Alcachofa de ducha Ø 95mm ●Ducha de mano véase página {PAGE} ●Ajustable en tres posiciones: COMPACT RAIN, COMPACT SOFT FLOW, COMPACT AQUAPRESSURE FLOW, caudal máx. l/min (a 3 bares)	28 002 978-00 0010
---	---	--------------------

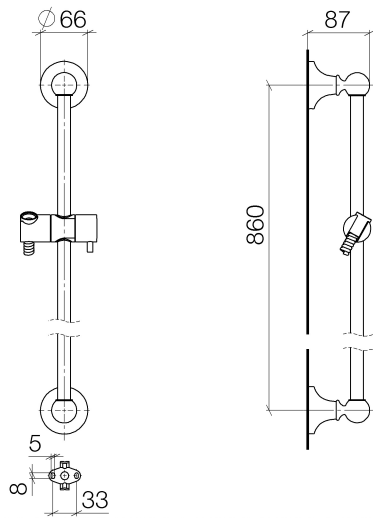
Complementos necesarios

	MADISON Ducha de mano - Cromo ●Alcachofa de ducha Ø 95mm ●Ducha de mano véase página {PAGE} ●Ajustable en tres posiciones: COMPACT RAIN, COMPACT SOFT FLOW, COMPACT AQUAPRESSURE FLOW, caudal máx. l/min (a 3 bares)	28 002 978-00
---	--	---------------

Complementos necesarios

	MADISON Ducha de mano metálica con mango de porcelana FlowReduce - Cromo	28 002 970-00 0010
---	---	--------------------

ST 050 200 1360



Certificado

IAPMO_4976

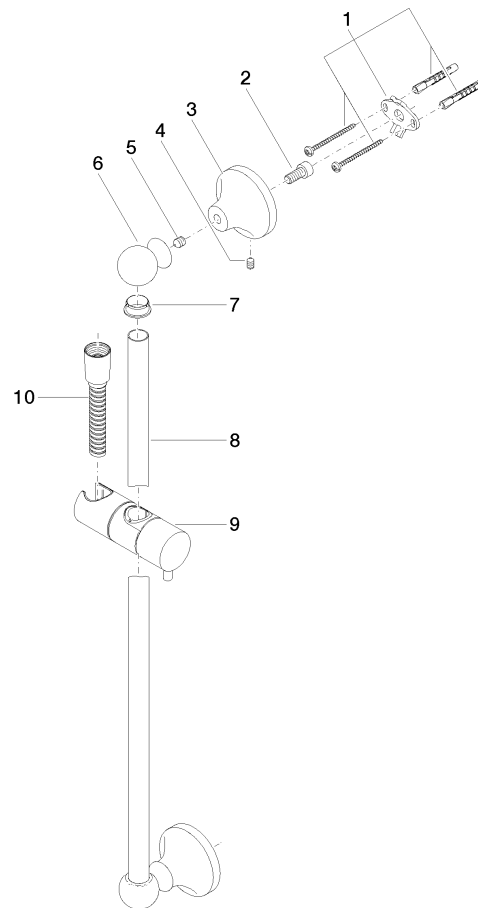
WRAS_2009



ST 050 200 1360

Códigos y Estándares

ASME A112.18.1	cUPC	Scottish Water Byelaws	UK Water Supply Regulations
----------------	------	---------------------------	--------------------------------



Lista de piezas de recambios

N°	Número de artículo	Denominación	Cantidad de montaje	Plazo de entrega
	90 17 20 708 00 90	juego de fijación	17	2