

TARA Juego de ducha - Bronce cepillado

TARA

ST 050 203 1892



- Barra a pared con soporte deslizante
- Diámetro de tubo 18 mm
- Rosetas Ø 55 mm
- Calibración 800 mm
- Flexo metálico 1750mm con bloqueo de giro integrado
- Conexión para flexo de ducha 3/8"
- Ajustable en tres o bien cinco posiciones: COMPACT RAIN, COMPACT SOFT FLOW, COMPACT AQUAPRESSURE FLOW, caudal máx. 15 l/min (a 3 bares)
- Función de: 7 l/min
- Alcachofa de ducha Ø 100mm

	Bronce cepillado	ST 050 203 1892-42
	Cromo	ST 050 203 1892-00
	Platino cepillado	ST 050 203 1892-06
	Platino	ST 050 203 1892-08
	Dark Chrome	ST 050 203 1892-19
	Latón cepillado (Oro 23k)	ST 050 203 1892-28
	Negro mate	ST 050 203 1892-33
	Champagne cepillado (Oro 22k)	ST 050 203 1892-46
	Champagne (Oro 22k)	ST 050 203 1892-47
	Cromo cepillado	ST 050 203 1892-93
	Dark Platinum cepillado	ST 050 203 1892-99

Componentes individuales de este set

Necesita los siguientes componentes para este set



1x 28 018 979-42



1x 26 413 892-42

## TARA Juego de ducha - Bronce cepillado

TARA

ST 050 203 1892



Encaja con: IMO, LULU, MADISON, MEM,  
TARA, CL.1, LISSÉ, VAIA, META, CYO

- Ajustable en tres o bien cinco posiciones:  
COMPACT RAIN, COMPACT SOFT FLOW,  
COMPACT AQUAPRESSURE FLOW, caudal máx.  
15 l/min (a 3 bares)
- Con sistema antical
- Alcachofa de ducha Ø 100mm
- Racor 1/2"
- Función de: 7 l/min

Protección contra reflujo.

	Bronce cepillado	28 018 979-4
	Cromo	28 018 979-0
	Cromo	28 018 979-00 001
	Platino cepillado	28 018 979-0
	Platino cepillado	28 018 979-06 001
	Platino	28 018 979-0
	Platino	28 018 979-08 001
	Dark Chrome	28 018 979-1
	Dark Chrome	28 018 979-19 001
	Oro claro	28 018 979-26 001
	Oro claro	28 018 979-2
	Oro claro cepillado	28 018 979-27 001
	Oro claro cepillado	28 018 979-2
	Latón cepillado (Oro 23k)	28 018 979-2
	Latón cepillado (Oro 23k)	28 018 979-28 001
	Negro mate	28 018 979-3
	Negro mate	28 018 979-33 001
	Bronce cepillado	28 018 979-42 001
	Champagne cepillado (Oro 22k)	28 018 979-4
	Champagne cepillado (Oro 22k)	28 018 979-46 001
	Champagne (Oro 22k)	28 018 979-4
	Champagne (Oro 22k)	28 018 979-47 001
	Cromo cepillado	28 018 979-9
	Cromo cepillado	28 018 979-93 001
	Dark Platinum cepillado	28 018 979-9
	Dark Platinum cepillado	28 018 979-99 001

ST 050 203 1892

2  
—  
0  
—  
0  
—  
6  
—  
0  
—  
8  
—  
0  
—  
9  
—  
0  
—  
0  
—  
6  
—  
0  
—  
7  
—  
8  
—  
0  
—  
3  
—  
0  
—  
0  
—  
6  
—  
0  
—  
7  
—  
0  
—  
3  
—  
0  
—  
9  
—  
0  
—





ST 050 203 1892

mm [inches]

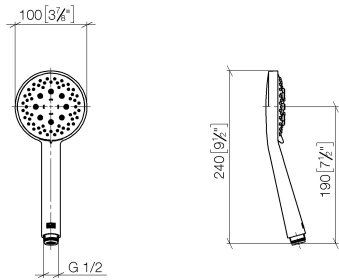


Diagrama de flujo



Certificado

WRAS\_2210

LGA\_29

Códigos y Estándares

DIN 4109	ISO 3822	Scottish Water Byelaws	UK Water Supply Regulations
----------	----------	---------------------------	--------------------------------

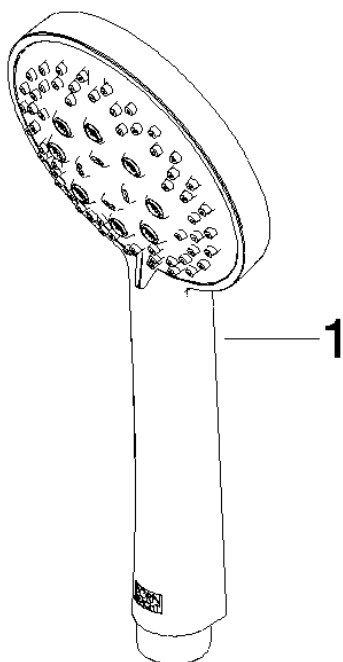
Ü-Zeichen





**Versión del producto de 4/1/2024**

Piezas para otros  
acabados pueden  
encontrarse aquí:  
Cromo



Lista de piezas de recambios

Versión del producto de 4/1/2024

N°	Número de artículo	Denominación	Cantidad de montaje	Plazo de entrega
	09 23 01 039 90	tamiz	1	2

TARA Juego de ducha - Bronce cepillado

TARA

ST 050 203 1892



- Barra a pared con soporte deslizante
- Diámetro de tubo 18 mm
- Rosetas Ø 55 mm
- Calibración 800 mm
- Flexo metálico 1750mm con bloqueo de giro integrado
- Conexión para flexo de ducha 3/8"

Ester artículo no incluye ducha de mano!

	Bronce cepillado	26 413 892-4
	Cromo	26 413 892-0
	Platino cepillado	26 413 892-0
	Platino	26 413 892-0
	Dark Chrome	26 413 892-1
	Latón cepillado (Oro 23k)	26 413 892-2
	Negro mate	26 413 892-3
	Champagne cepillado (Oro 22k)	26 413 892-4
	Champagne (Oro 22k)	26 413 892-4
	Cromo cepillado	26 413 892-9
	Dark Platinum cepillado	26 413 892-9



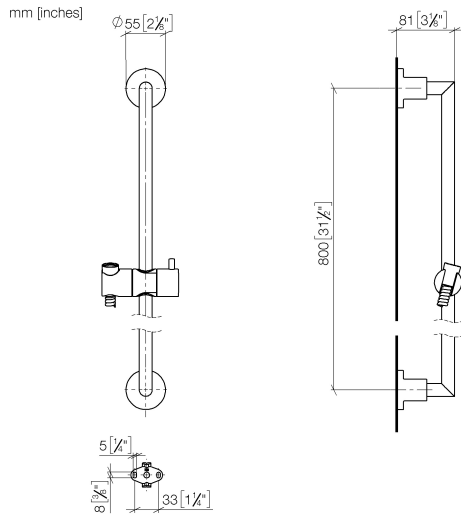
TARA Juego de ducha - Bronce cepillado

TARA

ST 050 203 1892

2  
—  
0  
—  
6  
—  
8  
—  
9  
—  
8  
—  
3  
—  
6  
—  
.7  
—  
3  
—  
9  
—

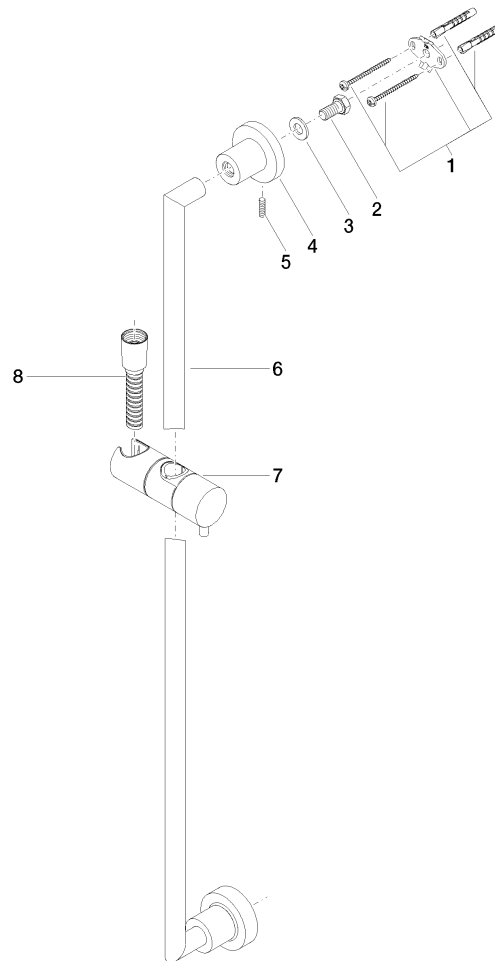
ST 050 203 1892





**Versión del producto de 4/1/2024**

Piezas para otros  
acabados pueden  
encontrarse aquí:  
Cromo



Lista de piezas de recambios

Versión del producto de 4/1/2024

N°	Número de artículo	Denominación	Cantidad de montaje	Plazo de entrega
	05 17 20 739 00 90	juego de fijación	13	2